



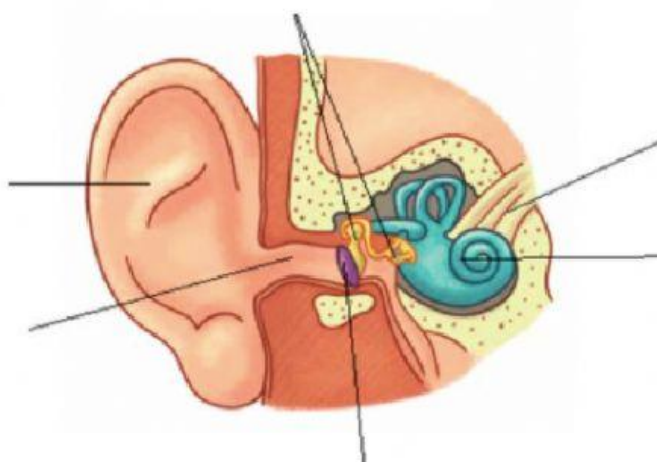
### Completa el texto sobre los ojos y su funcionamiento.

El \_\_\_\_\_ es el círculo de color de la parte delantera del ojo, con un orificio central que es la \_\_\_\_\_. Dependiendo de la cantidad de \_\_\_\_\_ que llega al ojo, este orificio central se abre o se cierra más.

Cuando la luz entra por la pupila se forma una imagen en la \_\_\_\_\_ que se localiza en el fondo del ojo. La información sobre la imagen es enviada al \_\_\_\_\_ a través del nervio \_\_\_\_\_. Por último, el cerebro \_\_\_\_\_ la información que le envían los ojos.

### Arrastra cada rótulo a su lugar.

- Oreja
- Tímpano
- Caracol
- Conducto auditivo
- Cadena de huesecillos
- Nervio auditivo



## Indica si son verdaderas o falsas las siguientes frases.

Mantener una buena higiene de la boca ayuda a evitar enfermedades.

☐ Verdadero ☐ Falso

No se debe introducir ningún objeto en la nariz

☐ Verdadero ☐ Falso

El órgano del olfato es la pituitaria

☐ Verdadero ☐ Falso

El sentido del gusto nos permite distinguir olores

☐ Verdadero ☐ Falso

El nervio auditivo envía información al cerebro desde la pituitaria.

☐ Verdadero ☐ Falso

Las papilas gustativas están en los dientes.

☐ Verdadero ☐ Falso

## Señala cuáles de las frases siguientes son verdaderas.

Recibimos mucha información a través de la piel.

A través de la piel detectamos si algo está frío o caliente, o si es liso o rugoso.

Todas las zonas de la piel tienen la misma cantidad de nervios.

La piel tiene sus defensas naturales y no hace falta que mantengamos una buena higiene.

Debemos beber agua suficiente para mantener la piel hidratada.

La piel es el órgano de los sentidos más extenso.

El órgano del tacto es la piel.

Es bueno tomar el Sol varias horas al día sin protección solar.