

Medio
externo

fosfolípidos

Medio
interno

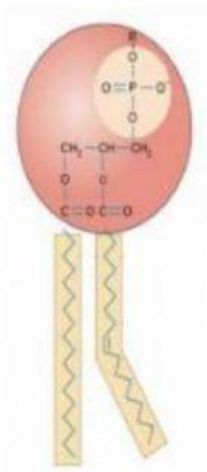
Canal de
proteína

Colas
hidrofóbicas

Cabezas
hidrofílicas

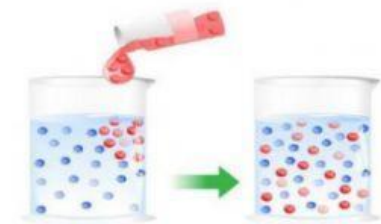
proteínas

1. Hidrofóbica significa _____
 - a. AVERSIÓN AL AGUA
 - b. AVERSIÓN AL ACEITE
 - c. AFINIDAD CON EL AGUA
 - d. AFINIDAD CON EL ACEITE
2. Hidrofílica significa _____
 - a. AVERSIÓN AL AGUA
 - b. AVERSIÓN AL ACEITE
 - c. AFINIDAD CON EL AGUA
 - d. AFINIDAD CON EL ACEITE
3. La estructura de la membrana plasmática forma un:
 - a. Mosaico liquido
 - b. Mosaico lubricado
 - c. Mosaico fluido
 - d. Mosaico licuado
4. ANFIPÁTICAS es que contiene una parte:
 - a. Hidrofílica e hidrolítica
 - b. Hidrofóbica e hidrolítica
 - c. Hidrolítica e hidrológica
 - d. Hidrofílica e hidrofóbica

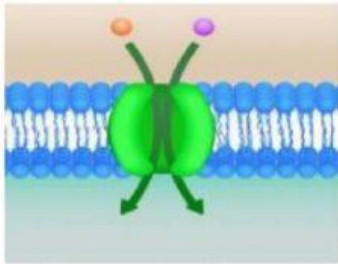


lípidos

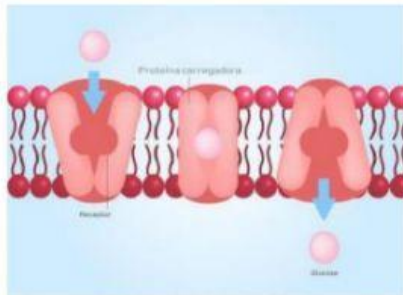
fosfato



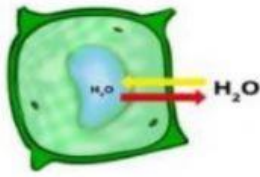
Proteína llave candado



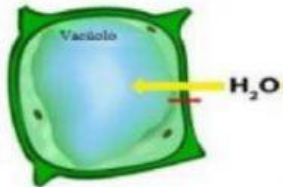
Proteína de canal



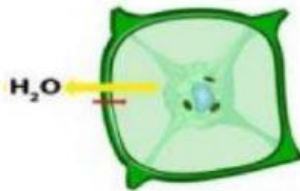
Difusión simple



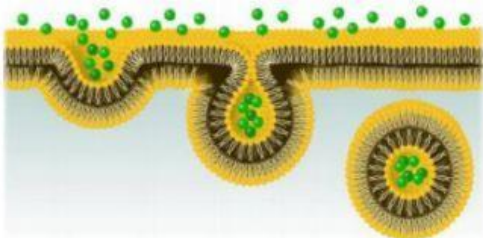
endocitosis



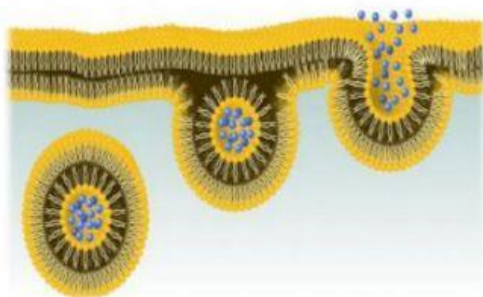
isotónico



exocitosis



Hipotónico



hipertónico