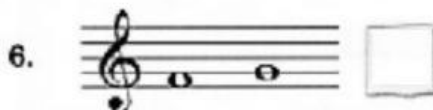
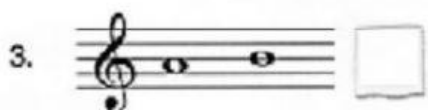
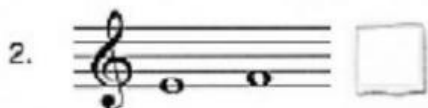
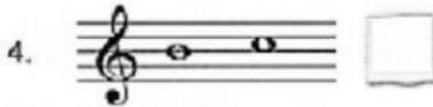
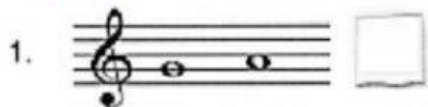


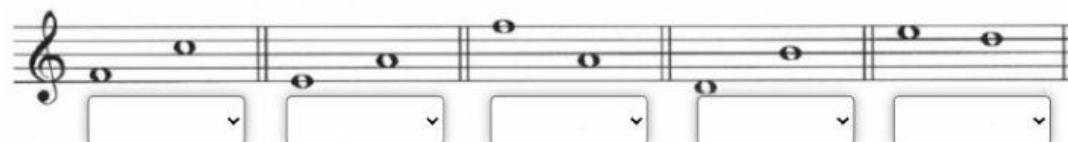
LENGUAJE MUSICAL: INTERVALLOS

NOMBRE Y APELLIDOS:

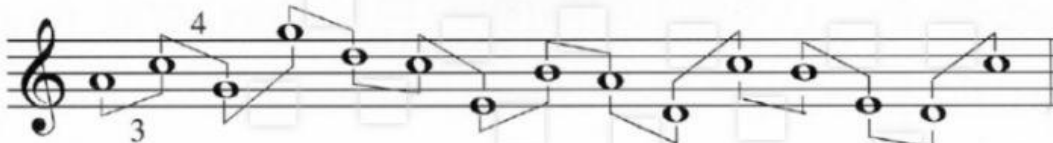
1. SEÑALA CON UNA T (TONO) O UNA S (SEMITONO) LA DISTANCIA ENTRE ESTAS NOTAS.



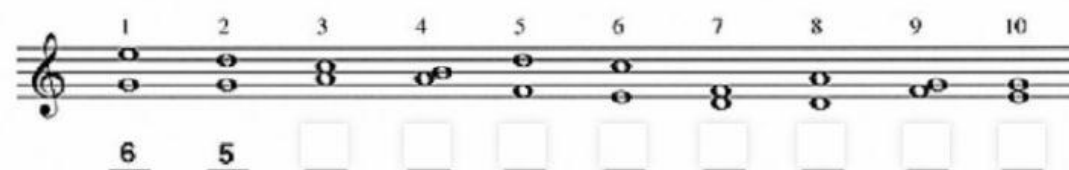
2. INDICA LOS TONOS Y SEMITONOS QUE EXISTEN ENTRE LAS SIGUIENTES NOTAS.



3. INDICA CON EL NÚMERO QUE CORRESPONDA, EL INTERVALLO QUE SE FORMA ENTRE LAS SIGUIENTES NOTAS.



4. INDICA CON EL NÚMERO QUE CORRESPONDA, EL INTERVALLO QUE SE FORMA ENTRE LAS SIGUIENTES NOTAS.



5. SEÑALA CON UNA C (CONJUNTO) O UNA D (DISJUNTO) LOS INTERVALOS SIGUIENTES.



6. CLASIFICA LOS SIGUIENTES INTERVALOS.

①

②

③

6. CLASIFICA LOS SIGUIENTES INTERVALOS ARMÓNICOS.



7. DI DE QUE NOTA DEBERÍAS ESCRIBIR PARA FORMAR LOS SIGUIENTES INTERVALOS.

Ascendentes

