

Lee el texto.

"El humanismo es esencialmente crítico (...) se trata de someter a examen todas las ideas establecidas que los doctores de toda clase, los expertos encerrados en su especialidad, presentan al público como otros tantos dogmas que habría que acatar sin discusión. El argumento de autoridad no sirve: el científico tiene la obligación de someter a discusión sus teorías".

Joseph Pérez. (1994),
El humanismo de Fray Luis de León.
España: Innoliber XXI.

¿A qué aspecto de la Edad Moderna hace referencia el texto?

- A. Al desarrollo científico.
- B. A la consolidación del Estado.
- C. Al Renacimiento y el arte.
- D. Al proceso de reforma religiosa.

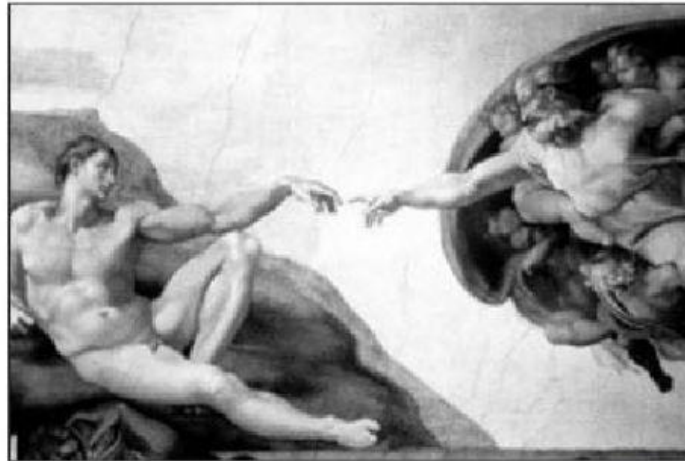
Observa la imagen.



¿Qué principio se puede aplicar para caracterizar la escultura renacentista representada en la imagen?

- A. La percepción de estar en una nueva época.
- B. El libre albedrío del ser humano.
- C. La primacía de la razón.
- D. La utilización de cánones de la Antigüedad clásica.

Observa la imagen.



¿Qué elemento de continuidad entre el arte medieval y el arte renacentista es posible reconocer en esta obra?

- A. El uso de la técnica pictórica.
- B. La preocupación por crear un trabajo pulcro.
- C. La utilización de motivos religiosos en sus obras.
- D. La representación de la figura humana según los cánones de la Antigüedad.