

## FUNCIÓN VITAL DE REPRODUCCIÓN

### 1) PLANTA DE FRUTILLA REPRODUCIÉNDOSE ¿Qué tipos de reproducción reconoces?

Mira las imágenes A y B, selecciona la opción correcta.



#### A) Tipo de reproducción:



#### B) Tipo de reproducción:



### 2) Indica para cada frase con qué tipo de reproducción tiene que ver: ¿Sexuada o Asexuada?

- Los nuevos seres vivos se forman a partir de un trozo o parte de otro ser vivo adulto
- En las plantas esta reproducción genera semillas dentro de un fruto
- En esta reproducción deben unirse una célula femenina con una célula masculina
- Los nuevos seres vivos son exactamente iguales que los seres vivos iniciales (mismo ADN)
- Los nuevos seres vivos comparten ADN con sus padres, pero no son exactamente iguales

### 3) Reproducción sexuada en plantas Mira el siguiente video y luego resuelve la actividad

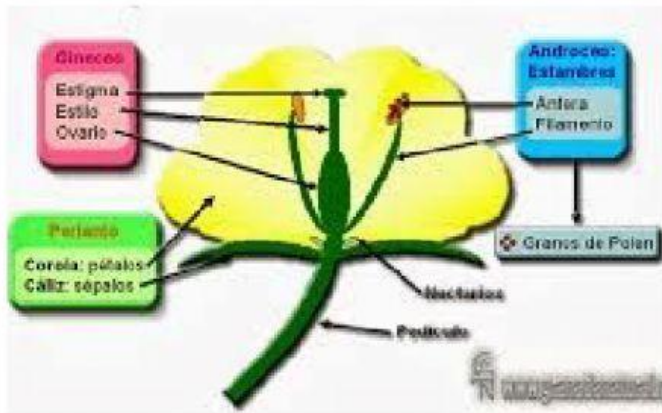
[Cliquea aquí - Reproducción sexuada en plantas LA EDUTECA](#)



a. **Flor** - Arrastra recuadros, hacia la parte del esquema que corresponda

Estructuras masculinas de la flor

Estructuras femeninas de la flor



b. **De la flor al fruto** - Numera en esta planta de tomate el orden en que ocurren los procesos (del 1 al 4)



c. **Completa:** Dentro de las flores hay \_\_\_\_\_, que deberán unirse para formar una nueva \_\_\_\_\_. Este proceso se llama \_\_\_\_\_. Luego \_\_\_\_\_ se marchitará y comenzará a formarse a partir de ésta \_\_\_\_\_. Dentro del fruto están \_\_\_\_\_, que contienen dentro \_\_\_\_\_, que al germinar la semilla comenzará su \_\_\_\_\_, formándose una planta adulta.

4) **Reproducción en animales** ¿Qué tipo de reproducción reconoces en las siguientes imágenes?

**REPRODUCCIÓN DE LAS AVES**

El ciclo de vida de las aves incluye:

- Apareamiento
- Fecundación hembra
- Puesta de huevos
- Embrión
- Desarrollo embrionario
- Eclosión del huevo
- Pollo
- Crecimiento

El diagrama muestra la reproducción de un gato:

- MACHO:** Pene, Testículos.
- HEMERA:** Ovarios, Útero, Vagina.
- Apareamiento:** Se muestra a un macho y una hembra.
- Proceso:** Fecundación, Desarrollo embrionario, Nacimiento.

El diagrama muestra la regeneración de una estrella de mar:

- Individuo progenitor
- Fragmentación
- La estrella regenerará el brazo perdido.
- Del fragmento surge una nueva estrella.

El ciclo de vida de una estrella de mar incluye:

- Óvulos
- Espermatozoides
- Cigoto
- Larva bipinnaria
- Larva tripinnaria
- Estrella joven
- Adulto hembra
- Adulto macho

