

LEMBAR KERJA IPA PERTEMUAN 11

MATA PELAJARAN : IPA
MATERI : SISTEM PENCERNAAN PADA MANUSIA
KELAS : VIII

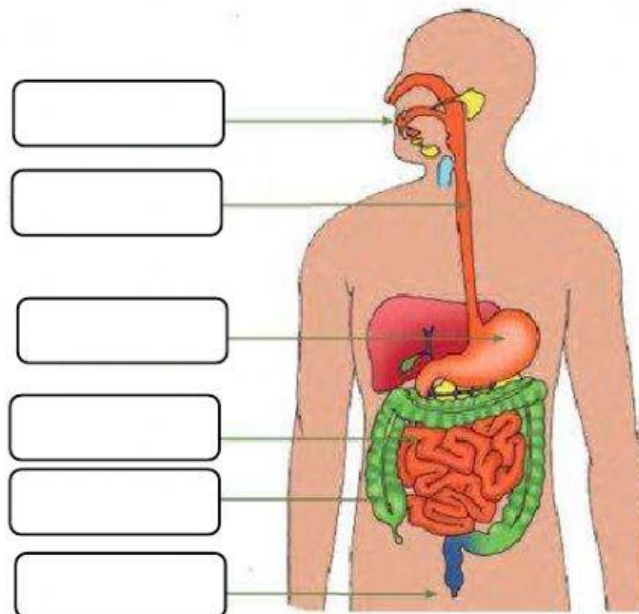
IDENTITAS PESERTA

NAMA	:	
KELAS	:	
NO ABSEN	:	

TUJUAN PEMBELAJARAN

- 1) Melalui kegiatan literasi, peserta didik mampu mengidentifikasi organ-organ dan peranannya pada pencernaan makanan dengan tepat.
- 2) Melalui kegiatan literasi, peserta didik mampu mengidentifikasi peran enzim pada pencernaan makanan dengan tepat.
- 3) Melalui kegiatan literasi, peserta didik mampu mengidentifikasi, peserta didik mampu mampu membedakan pencernaan secara kimiawi dan mekanik.

I. LENGKAPI BAGIAN ORGAN-ORGAN SISTEM PENCERNAAN MANUSIA BERIKUT INI DENGAN CARA MENGGESER JAWABANNYA



MULUT

LAMBUNG

ANUS

KERONGKONGAN

USUS HALUS

USUS BESAR

II. PILIHLAH JAWABAN YANG DIANGGAP BENAR TENTANG FUNGSI DARI MASING-MASING ORGAN SISTEM PENCERNAAN DENGAN CARA MENGGESER JAWABANNYA

NO	PERNYATAAN	JAWABAN
1	Merupakan salah satu panca indra manusia yang mempunyai fungsi sebagai indra pengecap makanan, mengatur makanan pada saat mengunyah dan menelan makanan.	
2	Menghasilkan air ludah yang di dalamnya terdapat enzim ptialin yang mempunyai fungsi untuk merubah karbohidrat menjadi maltosa.	
3	Organ ini mempunyai fungsi mencincang, memotong dan mengoyak makanan pada saat terjadinya proses pencernaan mekanis.	
4	Pada organ ini memiliki gigi, kelenjar ludah, dan lidah	
5	Merupakan tempat untuk menghubungkan antara rongga mulut dengan lambung.	
6	Terletak pada pangkal kerongkongan sebagai persimpangan antara jalan nafas dengan jalan makanan.	
7	Pada dinding kerongkongan terdiri dari otot polos yang bisa mengerut dan juga bisa mengendur secara bergantian sehingga akan menimbulkan gerakan remasan dan akan mendorong makanan ke dalam lambung atau dikenal sebagai	
8	Memiliki 3 bagian yaitu antara lain : 1). bagian atas (kardiak), 2). bagian tengah (fundus) dan 3). bagian bawah (pilorus).	
9	Mempunyai 3 bagian yaitu yang pertama usus dua belas jari (duodenum); yang kedua adalah usus kosong (jejunum); dan yang ketiga adalah usus penyerapan (ileum)	
10	Sebagai tempat untuk mengatur kadar air pada sisa makanan.	
11	Sisa dari makanan yang tidak lagi diserap akan dibuang melewati	

MULUT

LAMBUNG

ANUS

KERONGKONGAN

USUS HALUS

USUS BESAR

GIGI

KELENJAR LUDAH

LIDAH

FARING

GERAK PRISTALTIK

III. LENGKAPI BAGIAN-BAGIAN ENZIM BERIKUT INI DAN FUNGSINYA DENGAN CARA MENGGESER JAWABANNYA

ORGAN	NAMA ENZIM	FUNGSI
KELENJAR LUDAH		Untuk merubah karbohidrat menjadi maltosa.
LAMBUNG		Membantu membunuh mikroorganisme yang masuk ke dalam pencernaan bersamaan dengan makanan.
LAMBUNG		Menguraikan protein menjadi pepton
LAMBUNG		mengumpulkan protein susu (kasein) dari air susu
USUS HALUS		Menyalurkan getah empedu untuk mengemulsikan lemak dan
USUS HALUS		Enzim yang mempunyai fungsi untuk menguraikan karbohidrat menjadi glukosa
USUS HALUS		Enzim yang mempunyai fungsi untuk menguraikan protein menjadi asam amino
USUS HALUS		enzim yang mempunyai fungsi untuk menguraikan lemak menjadi asam lemak dan gliserol

ENZIM PTIALIN	HCL	PEPSIN
RENIN	GETAH EMPEDU	AMILASI
TRIPSIN	LIPASE	

IV. HUBUNGANLAH BAGIAN KANAN DAN KIRI DENGAN PERNYATAAN YANG SESUAI

PERNYATAAN		JAWABAN
Akan mengubah bentuk makanan menjadi bentuk yang lebih halus supaya mudah untuk ditelan dan juga dicerna lebih lanjut.		Pencernaan kimiawi
Dilakukan dengan memakai bantuan enzim pencernaan untuk mengurai makanan yang masuk sehingga akan menjadikan lebih mudah untuk diserap oleh sel tubuh.		Pencernaan biologis
Dilakukan dengan memakai bantuan dari organisme lain dalam rangka untuk menguraikan dan untuk membusukkan makanan.		Pencernaan mekanik