

ESCOLA: \_\_\_\_\_

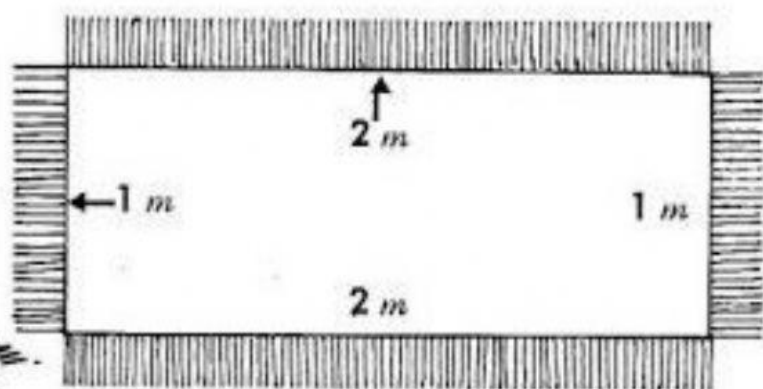
ALUNO: \_\_\_\_\_

## Estudando Perímetro

- Sabrina fez uma colcha em forma de retângulo, com as medidas abaixo. Ela quer colocar franja em volta da colcha. Quantos metros de franja ela vai gastar?



- Para sabermos a resposta, vamos somar os lados da toalha:  
 $2m + 2m + 1m + 1m = 6m$ .
- Ela vai gastar 6 metros de franja. Com essa operação, nós achamos o perímetro da colcha.



Perímetro é a soma dos lados de uma figura geométrica.

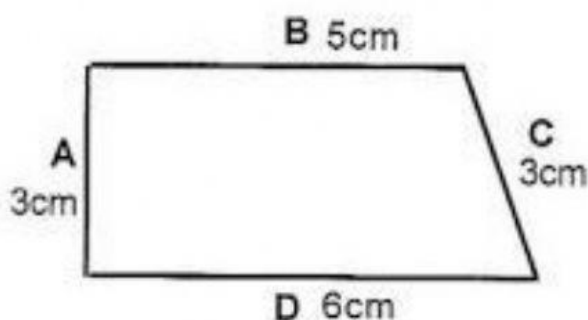
- Veja a figura ao lado. Meça os seus lados e anote:

Lado A = \_\_\_\_\_ cm

Lado B = \_\_\_\_\_ cm

Lado C = \_\_\_\_\_ cm

Lado D = \_\_\_\_\_ cm



- O perímetro da figura é \_\_\_\_\_