

## Acentuación de agudas, llanas, esdrújulas y sobresdrújulas.

### 1. Completa las siguientes oraciones sobre las reglas de acentuación.

- Las palabras llanas llevan tilde \_\_\_\_\_
- Las palabras sobresdrújulas llevan tilde \_\_\_\_\_
- Las palabras agudas llevan tilde \_\_\_\_\_
- Las palabras esdrújulas llevan tilde \_\_\_\_\_

### 2. Marca con X las afirmaciones que son correctas.

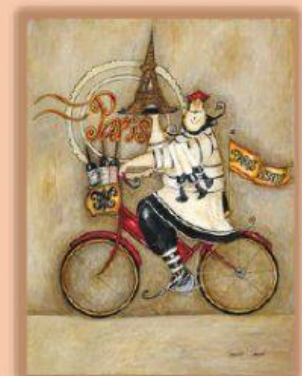
- ☐ Contenta no lleva tilde porque es una palabra aguda terminada en vocal.
- ☐ Regalé lleva tilde porque es una palabra llana terminada en vocal.
- ☐ Ramo no lleva tilde porque es una palabra llana terminada en vocal.
- ☐ Jarrón lleva tilde porque es una palabra aguda terminada en -n.

### 3. Completa las siguientes palabras con la vocal adecuada.

far__l	clav__l	elef__nte	pl__tano
br__jula	libert__d	c__sped	m__rtes
F__tima	hel__do	pr__ncipe	b__betelo

### 4. Lee el siguiente texto, encuentra las palabras a las que les faltan las tildes. Escríbelas correctamente en los recuadros en el orden en el que aparecen en el texto.

Mañana mi primo Victor se va a Paris, ya que la proxima semana empezara a trabajar como ayudante de un celebre cocinero. Gracias a esta nueva experiencia, ademas de aprender frances, aumentara sus conocimientos de cocina.



--	--	--	--	--	--	--	--