

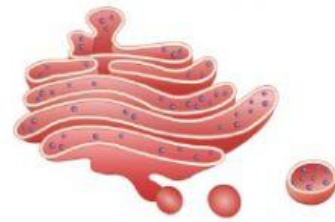
ORGÁNULOS DE LA CÉLULA



Es una mitocondria.

Es un centrosoma.

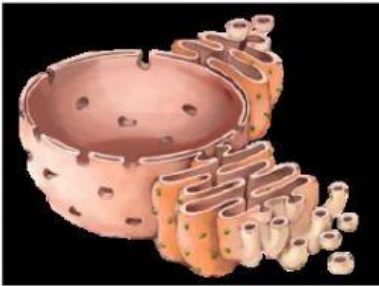
Es un cloroplasto.



Es un cloroplasto.

Es el aparato de Golgi.

Es Retículo Endoplasmático.



Es el aparato de Golgi.

Es el Retículo Endoplasmático.

Es una mitocondria.



Es un centrosoma.

Es un cloroplasto.

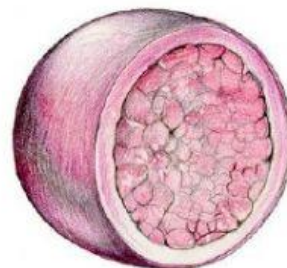
Es un lisosoma.



Es un cloroplasto.

Es un lisosoma.

Es un centrosoma.



Es una mitocondria.

Es un centrosoma.

Es un lisosoma.