

CONCIENCIA FONOLÓGICA CON PALABRAS QUE RIMAN

SEÑALA CON UNA FLECHA LAS PALABRAS QUE RIMAN Y PRONUNCIALAS.



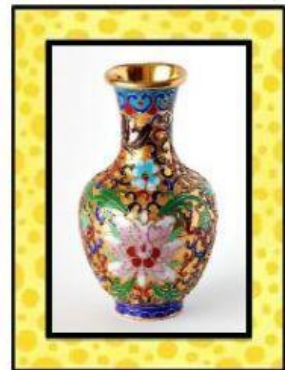
jabón



nariz



ballena



jarrón



feliz



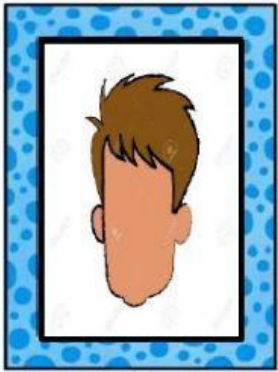
pato



zapato



sirena



cabeza



foca



hueso



grillo



boca



queso



cuchillo



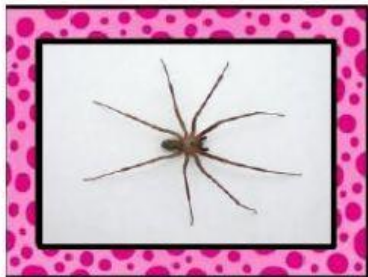
cereza



botella



luna



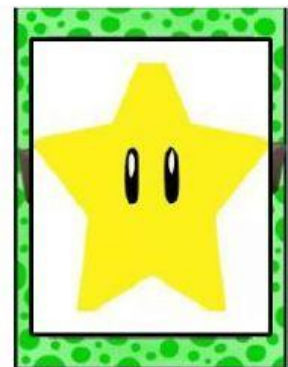
araña



botón



ratón



estrella



cuna



montaña