

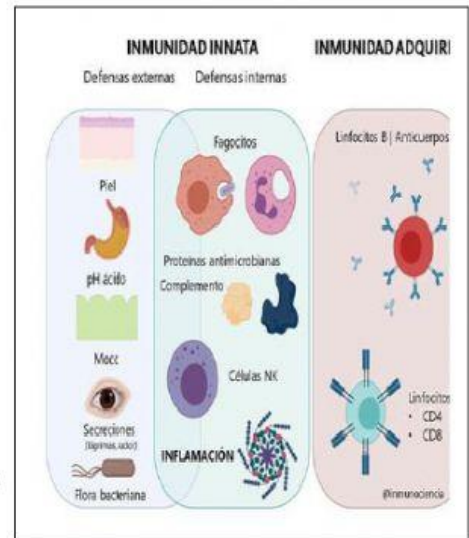
SISTEMA INMUNE

INSTRUCCIÓN GENERAL:

1. Observa los 5.45 primeros minutos del video

<https://www.youtube.com/watch?v=QOsnM19uX98>

2. Responde esta actividad haciendo click en los recuadros que contiene afirmaciones verdaderas:



1. La inmunidad innata se genera durante nuestra vida.
2. Si sufrimos una gripe quedaremos inmune.
3. Las vacunas sirven para prevenir enfermedades infecciosas.
4. Una epidemia se caracteriza por afectar a una gran población a nivel mundial.
5. La piel sana es una barrera que impide el ingreso de microbios.
6. Los linfocitos son un tipo de glóbulos rojos.
7. Los tumores son agresiones internas de nuestro organismo.
8. Patógenos son microbios o moléculas que nos provocan daño.
9. Ante la presencia de un anticuerpo nuestro organismo se defiende produciendo antígenos.
10. La médula ósea desarrolla una importante función en la producción de linfocitos.
11. Las vacunas son preparaciones de anticuerpos para protegernos de enfermedades.
12. La saliva puede contener sustancias antibióticas.
13. La inmunidad innata resume aquellas barreras inespecíficas que nos defienden de cualquier sustancia extraña al organismo.
14. Una inflamación es dañina para nuestro organismo.

