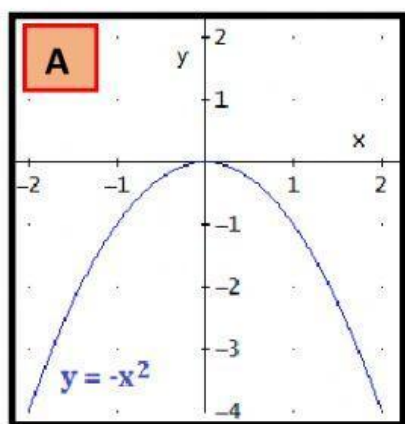


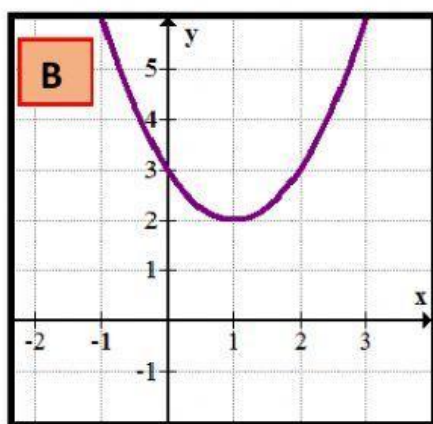
## ACTIVIDAD I

Observa con atención y para cada gráfica de  $f(x) = ax^2 + bx + c$ ; selecciona la opción correcta teniendo en cuenta:

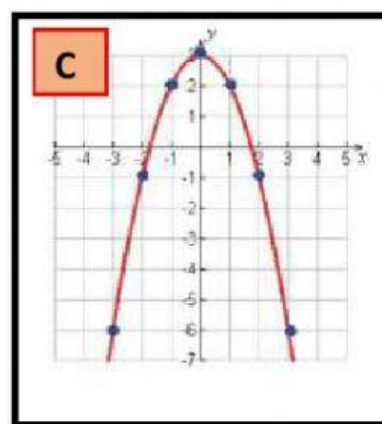
- La concavidad: " $a > 0$ " o " $a < 0$ "
- La cantidad de raíces: " $\Delta > 0$ " o " $\Delta = 0$ " o " $\Delta < 0$ "
- La ordenada al origen: " $c > 0$ " o " $c = 0$ " o " $c < 0$ "



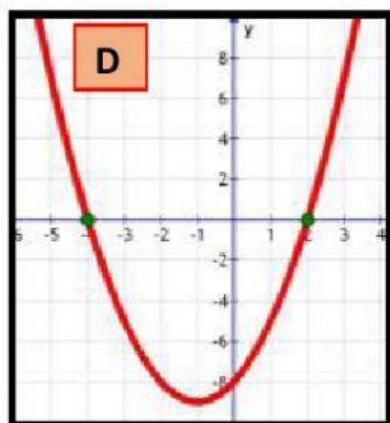
- Concavidad:
- Ordenada al origen:
- Discriminante:



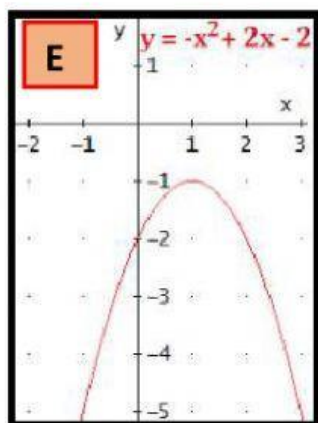
- Concavidad:
- Ordenada al origen:
- Discriminante:



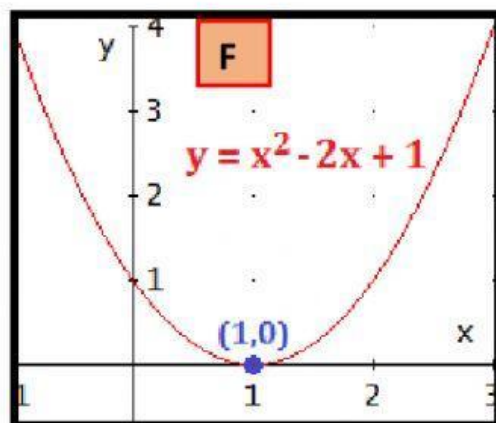
- Concavidad:
- Ordenada al origen:
- Discriminante:



- Concavidad:
- Ordenada al origen:
- Discriminante:



- Concavidad:
- Ordenada al origen:
- Discriminante:



- Concavidad:
- Ordenada al origen:
- Discriminante: