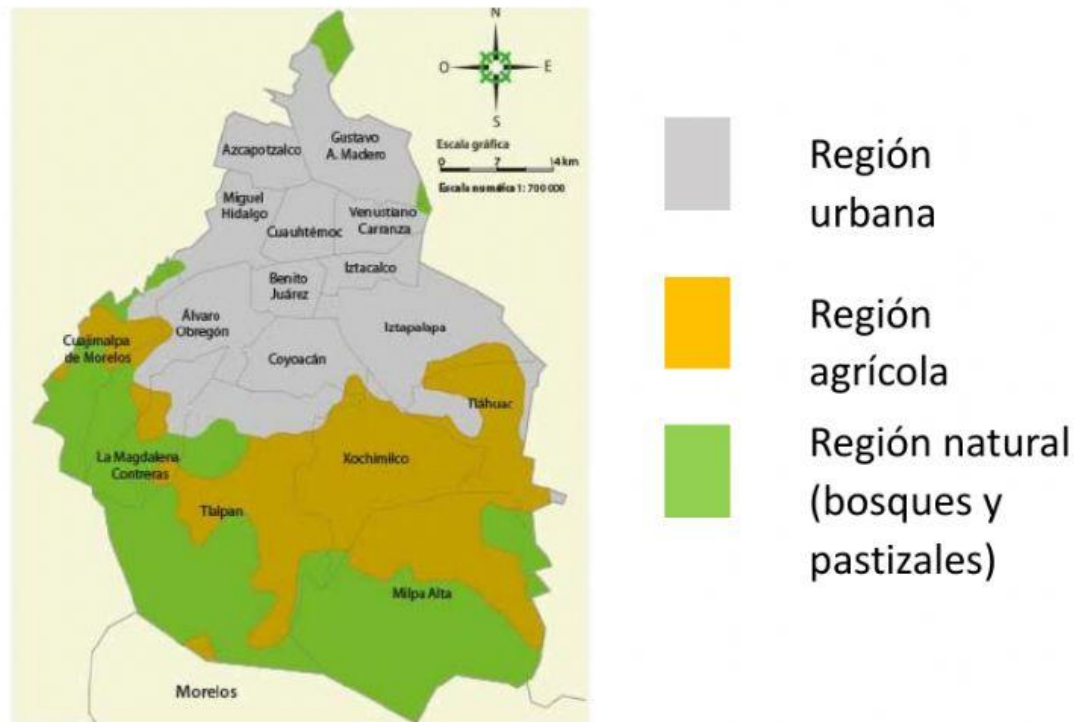


## LAS REGIONES DE MI ENTIDAD

Una región es un espacio territorial con el mismo tipo de relieve, clima, vegetación y fauna, o donde la gente se dedica a una misma actividad económica. En la Ciudad de México hay tres tipos de regiones: urbana, agrícola y natural.



### SELECCIONA LA OPCIÓN CORRECTA

#### Región urbana

La región urbana ha crecido, los terrenos agrícolas se urbanizaron y los bosques fueron reemplazados por edificios, casa calles y avenidas.

falso

verdadero

La creciente urbanización generó el aumento de áreas verdes (bosques y zonas d cultivo) en la CDMX.

falso

verdadero

-  Gran cantidad de parque industrial
-  Parque industrial no tan abundante
-  Sólo hay algunos parques industriales



### ARRASTRA EL LETRERO A SU LUGAR CORRESPONDIENTE

Región agrícola

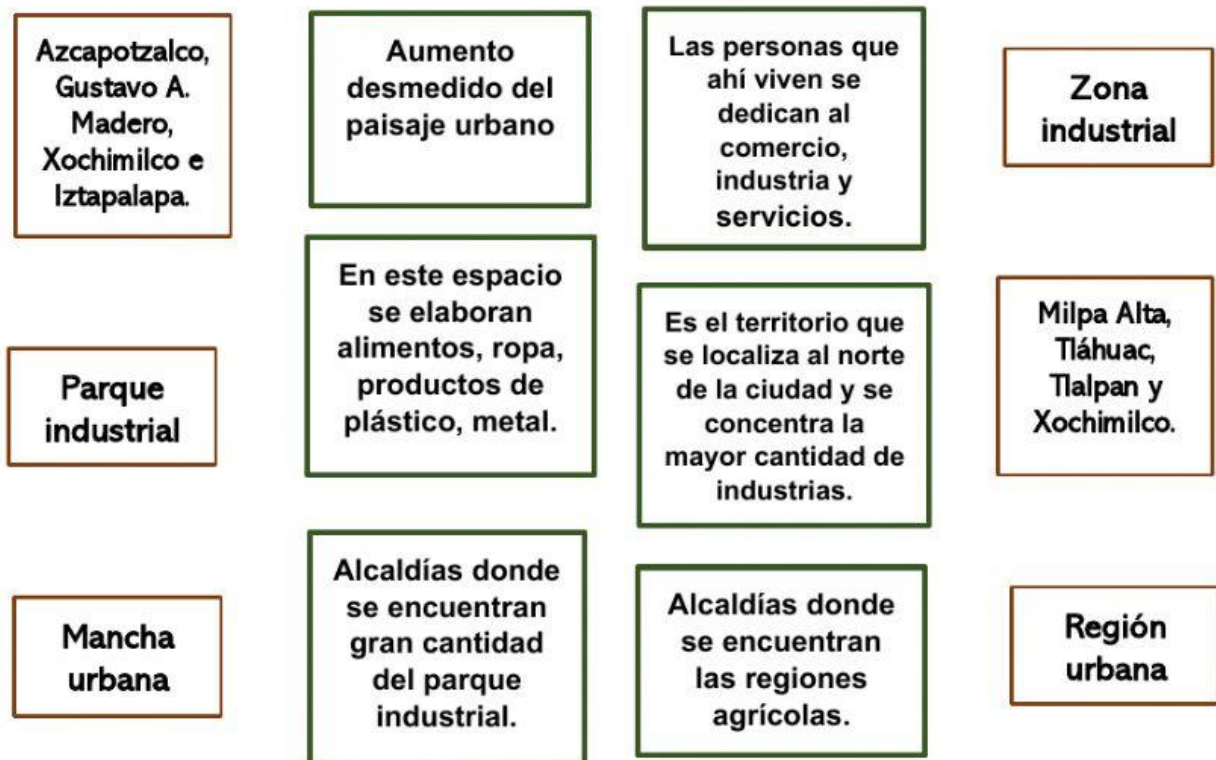
La Ciudad de México es la principal exportadora de

rosas y geranios de todo el país. También se produce frijol, chile, avena y haba. La mayor actividad agrícola sucede en la alcaldía de Xochimilco donde se producen

hortalizas y flores.

pinos y nopales,

## RELACIONALOS LETREROS EN LOS EXTREMOS CON LOS DEL CENTRO.



## SELECCIONA LA OPCIÓN CORRECTA

Regiones naturales. Al sur de la CDMX aún se conservan áreas verdes que corresponden a las regiones naturales pese a que la mancha urbana se ha extendido. También hay reservas ecológicas en siete alcaldías (Álvaro Obregón, Cuajimalpa, Gustavo A. Madero, Magdalena Contreras, Milpa Alta, Tlalpan y Xochimilco).



selva

bosque



desierto

pastizal

