



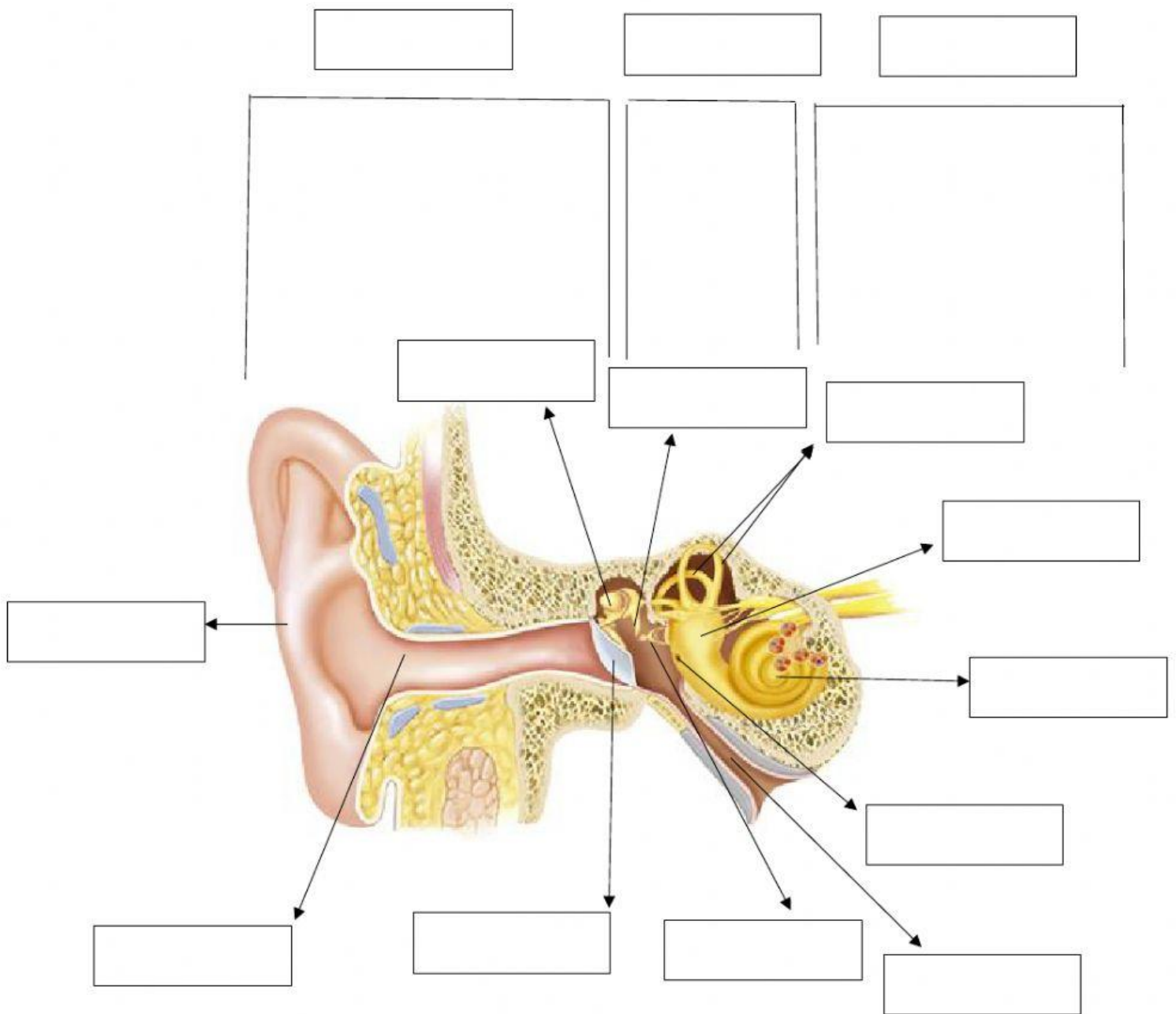
Professora: Scárleth Ohara



Livro pagina: 52 e 53.

Audição e equilíbrio

1. Qual órgão responsável pelos sentidos da audição?
 - a) Olhos
 - b) Nariz
 - c) Orelhas
2. Qual a função da audição?
3. Por quantas partes a orelha é dividida? Quais são elas?
4. Como a orelha externa é formada?
5. Como a orelha media é formada?
6. Como a orelha interna é formada?
7. Identifique as partes da orelha e indique seus principais componentes.



8. Complete:

Os sons são captados pelo e conduzido pelo

até a . Ao receber as ondas

sonoras, essa membrana vibra e transmite a vibração aos

Essa vibração faz movimentar o líquido no interior da

estimulando as células sensitivas que lá se encontram.

9. O sentido do equilíbrio está relacionado a que?