

CIÊNCIAS

Atividade 32

EMEF LICEU DE MARACANAÚ
6º ano - Profº Rafael Vieira

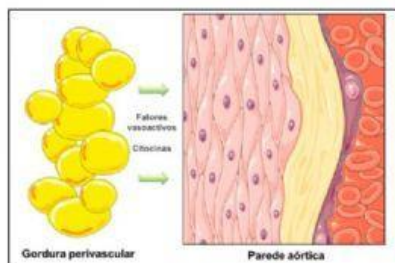
Tema: Tecidos do corpo humano

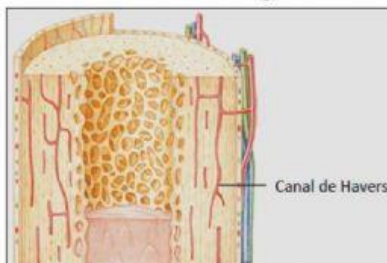
Data: 23 10 2020

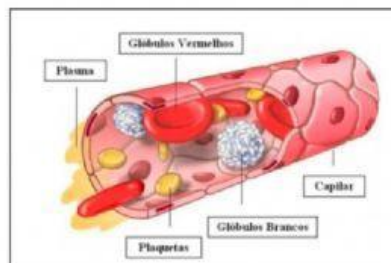
Nome:

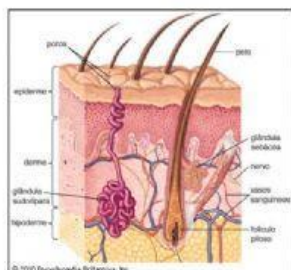
Turma:

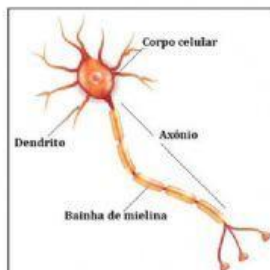
1) Associe corretamente o nome do tecido com sua imagem.













TECIDO MUSCULAR

TECIDO EPITELIAL

TECIDO ADIPOSEO

TECIDO SANGÜÍNEO

TECIDO ÓSSEO

TECIDO NERVOSO

2) Analise as frases e em seguida complete - as.

a) O sangue é um tipo especial de tecido .

b) O tecido adiposo é um tipo de tecido conjuntivo composto por células especializadas no armazenamento de .

c) O tecido epitelial de revestimento envolve externamente o corpo: encontra-se formando a e também cavidades internas, como o interior do e do .

d) O **tecido muscular estriado cardíaco** é encontrado no coração. Apresenta células que têm contração .

e) As glândulas são formadas por tecido .

f) Os são as células que formam o tecido nervoso.