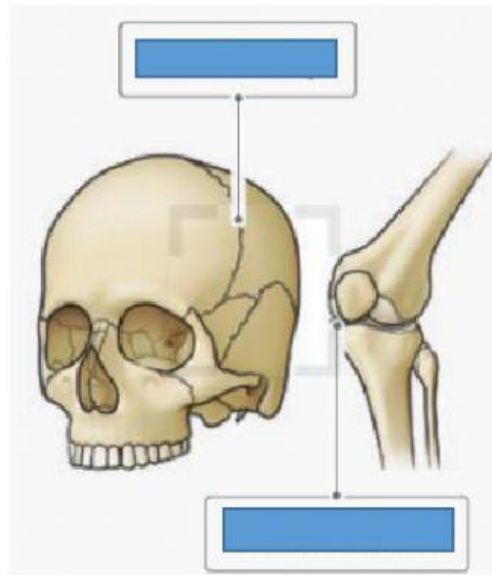


# El aparato locomotor

Realiza respuestas **motoras**. Está formado por los huesos del **esqueleto** y los **músculos**

- **Esqueleto**. Protege el **corazón**, el **encéfalo** o la **médula espinal**
- **Articulaciones**: Unión de dos o más **huesos**
- **Cartílagos**: forman órganos como la **nariz** o las **orejas**



¿Cómo es una articulación móvil?



El  recubre los extremos de los huesos. Esto facilita el movimiento de la articulación y reduce el desgaste del hueso debido al rozamiento.

Los  unen un hueso con otro. Son resistentes, pero cuentan con la flexibilidad suficiente para posibilitar el movimiento.

Ligamentos Cartílago articulación móvil

Articulación fija

## El esqueleto humano

Nuestro esqueleto tiene un total de 206 huesos. Los bebés, cuando nacen, tienen más huesos, pero algunos de ellos se fusionan durante el crecimiento.

