



UPSALA
COLLEGE

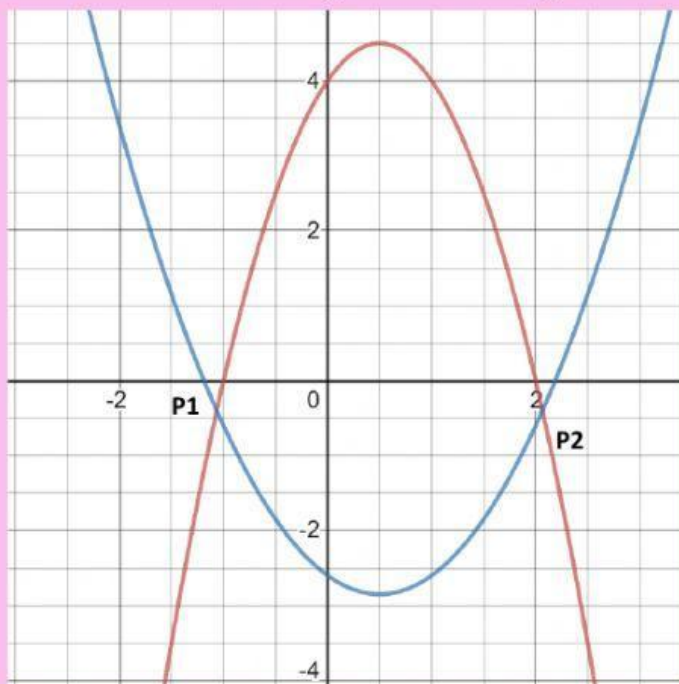
Materia: Matemática

Docente: Lucila Fernández Salcedo

Sistemas de Ecuaciones
mixtos

$$x_1, x_2 = \frac{-b \pm \sqrt{b^2 - 4ac}}{2a}$$

1. Observar las siguientes gráficas y determinar las soluciones de los sistemas mediante el método de Igualación. Entregar los cálculos vía Fígaro. Utilizar hasta tres decimales:

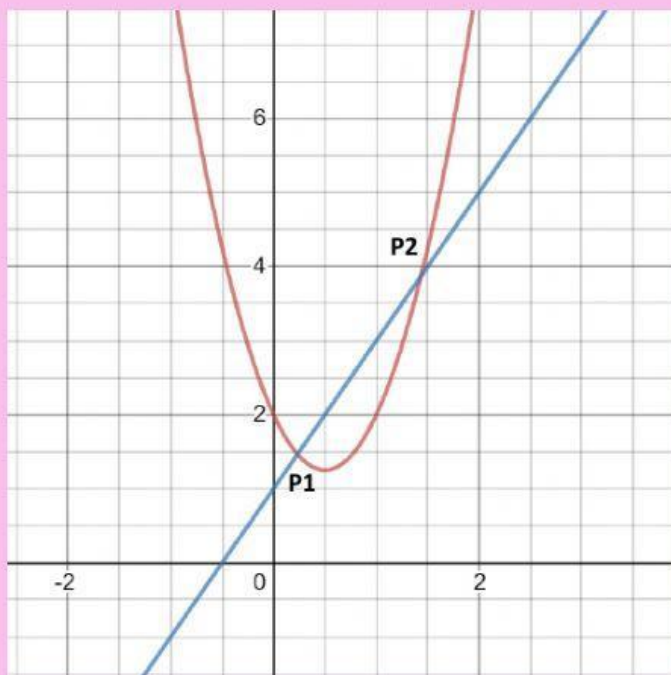


Roja: $y = -2x^2 + 2x + 4$

Azul: $y = x^2 - x - 2.6$

P1: (;)

P2: (;)



Roja: $y = 3x^2 - 3x + 2$

Azul: $y = 2x + 1$

P1: (;)

P2: (;)