



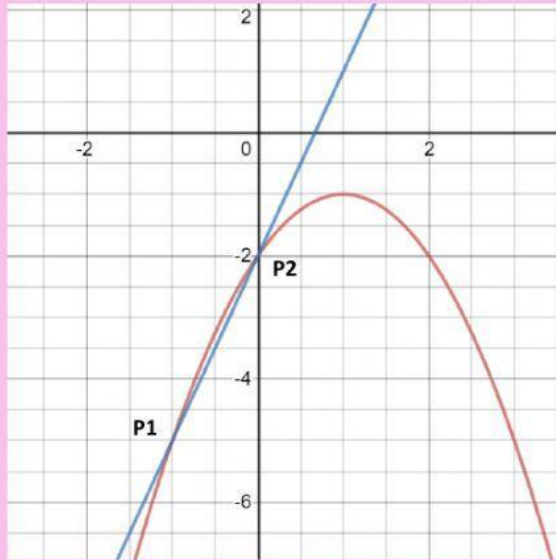
UPSALA
COLLEGE

Materia: Matemática

Docente: Lucila Fernández Salcedo

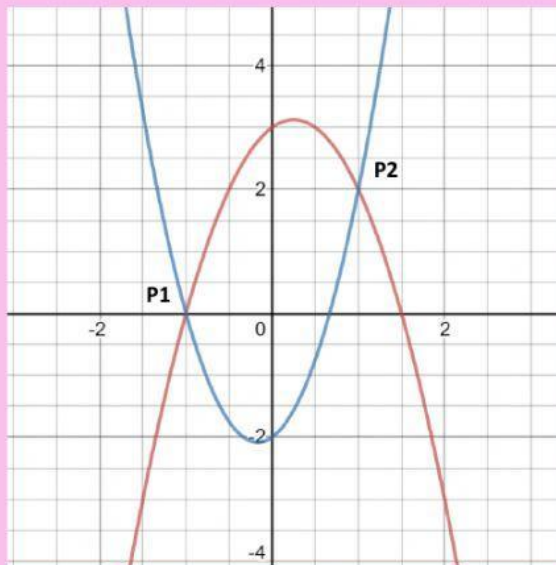
Sistemas de Ecuaciones
Mixtos - Análisis del gráfico

1. Observar las siguientes gráficas y determinar las soluciones de los sistemas:



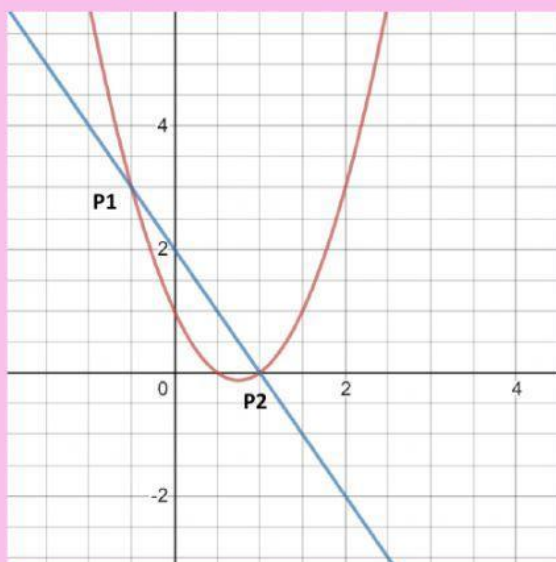
P1: (;)

P2: (;)



P1: (;)

P2: (;)



P1: (;)

P2: (;)