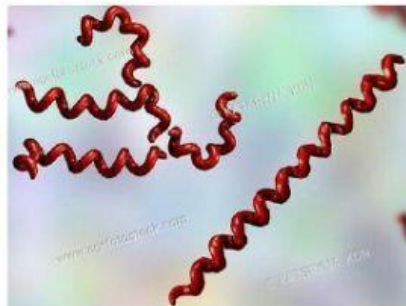
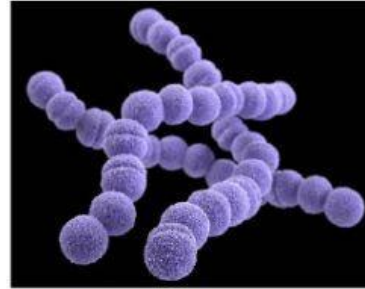
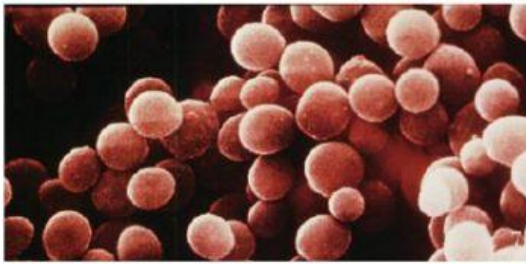


## SERES VIVOS / REINO MONERA - ACTIVIDAD

1. De acuerdo a su forma: ¿Qué tipo de bacterias son las siguientes?



### 2. Responder:

- El reino monera está conformado por : \_\_\_\_\_ y \_\_\_\_\_
- Los cinco reinos son: \_\_\_\_\_, \_\_\_\_\_, \_\_\_\_\_, \_\_\_\_\_, \_\_\_\_\_.
- Clasificó a los seres vivos en 5 reinos: \_\_\_\_\_
- Las células de las bacterias son de tipo:
- Son bacterias que viven en condiciones muy extremas donde hay mucha sal:
- Son bacterias que viven en zonas de muy altas temperaturas:
- Las células de las bacterias no tienen: