



PORCENTAGEM

ATIVIDADES DE PORCENTAGEM E FRAÇÃO

Em um grupo de 100 alunos de uma escola, 50% são meninos.

A informação 50% (cinquenta por cento) significa 50 em cada 100, ou seja

$$\frac{50}{100}$$

De cada 200 alunos dessa escola, quantos são meninos?

E de cada 500 alunos, quantos são meninos?

Que fração representa a quantidade de meninos?

1 – Analise com atenção as informações que envolvem porcentagem.

- 100% da classe de Carlos participaram da excursão.

100% -> 100 em 100 -> $\frac{100}{100} = 1$ (total)

- Roberta gastou 50% do que tinha.

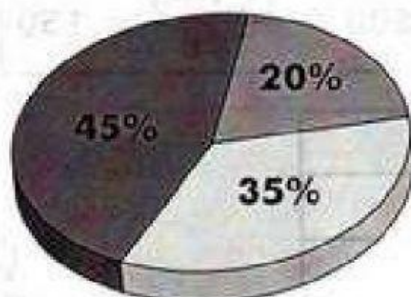
50% -> 50 em 100 -> $\frac{50}{100} = \frac{1}{2}$ (metade)

- Henrique já leu 25% das páginas de um livro.

25% -> 25 em 100 -> $\frac{25}{100} = \frac{1}{4}$

PORCENTAGEM

Alunos da Escola Municipal Maria Mariotti



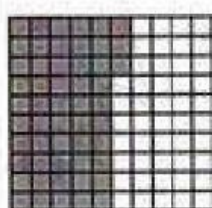
45% ensino fundamental
35% educação infantil
20% ensino médio

Observe as partes pintadas e complete o quadro:

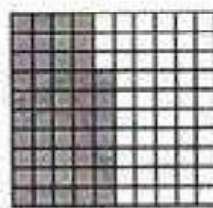
Porcentagem	Fração	Número decimal
45 %		
35 %		
20 %		



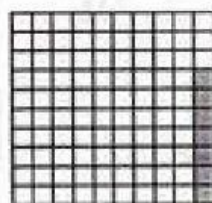
Complete os quadros de acordo com a parte pintada de cada figura.



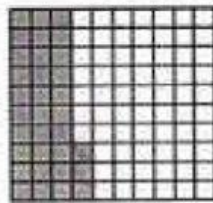
Fração decimal	Número decimal	Porcentagem



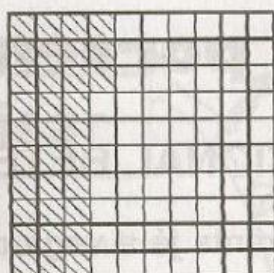
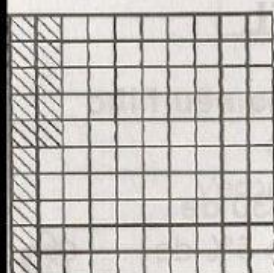
Fração decimal	Número decimal	Porcentagem



Fração decimal	Número decimal	Porcentagem

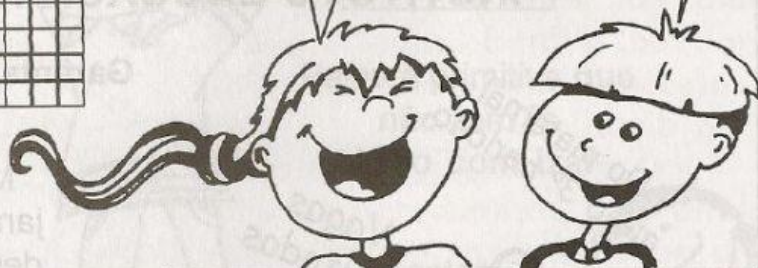


Fração decimal	Número decimal	Porcentagem



Minhas notas deste bimestre foram todas acima de 60% da média.

Legall!



O 1º quadro foi dividido em 100 ☐ .
Nela estão pintados _____ quadrinhos.

_____ ☐ em 100 é = _____ .

100

_____ ☐ em 100 é = 0,15

15 ☐ em 100 é = %.

O 2º quadro foi dividido em _____ ☐ .

Nela estão pintadas _____ quadrinhos.

_____ ☐ em 100 é = _____ .

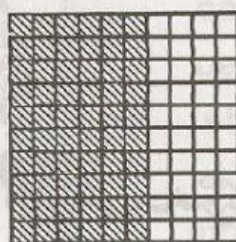
_____ ☐ em 100 é =

33 ☐ em 100 é = %.

- ♦ Observe as diferentes representações das partes pintadas dos quadros acima:

Porcentagem %	15 %
Fração	$\frac{15}{100}$
Número decimal	0,15

Porcentagem %	33 %
Fração	$\frac{33}{100}$
Número decimal	0,33



Fração
decimal

Número
decimal

Porcen-
tagem

Lemos 60 por cento

60%

