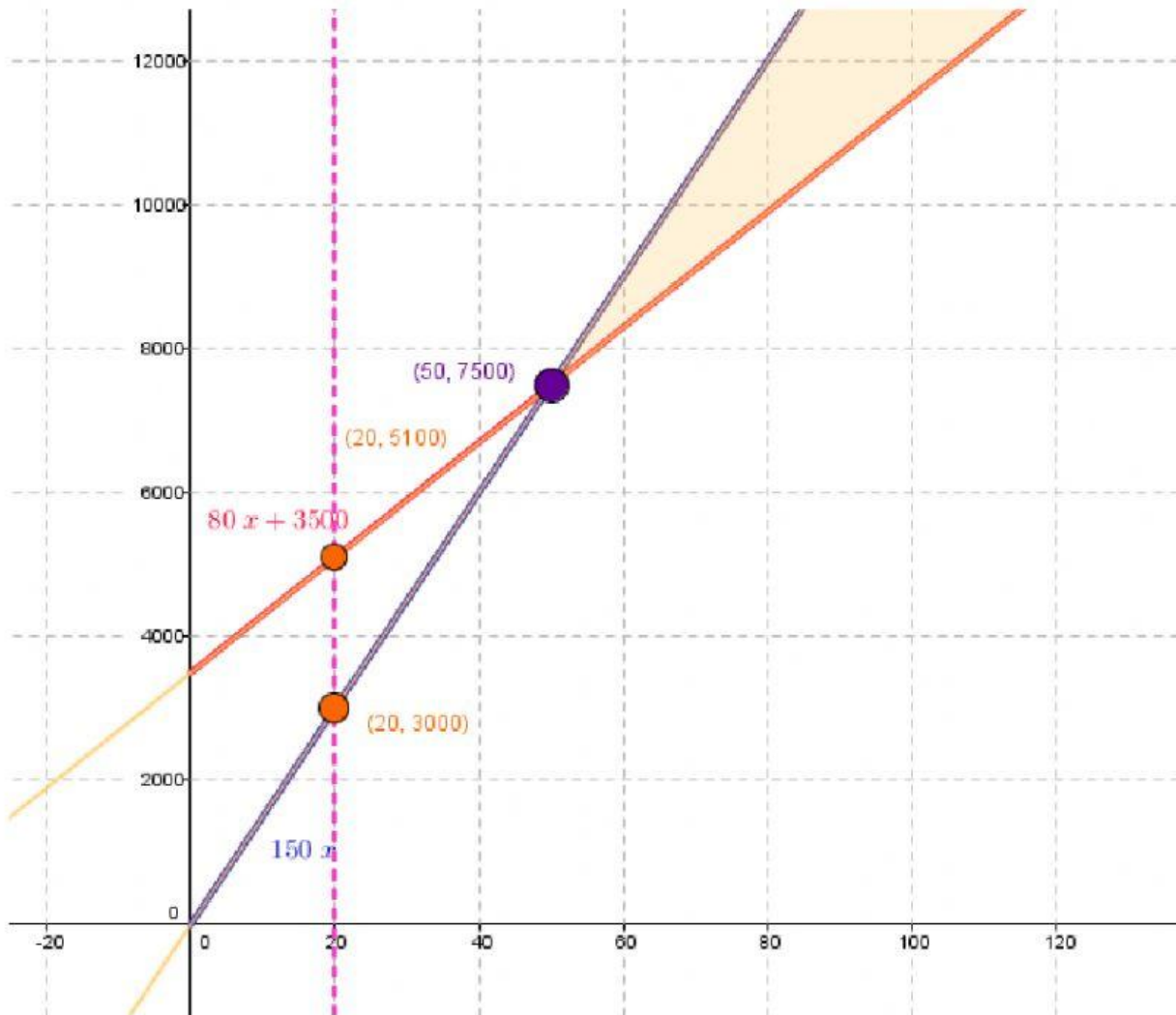


Problema de punto de equilibrio

Una pastelera produce bandejas materas, con frolas, tartas, alfajorcitos. El siguiente gráfico muestra un análisis de los ingresos y egresos. Responde V o F



El eje de las x (horizontal), representa la cantidad de bandejas materas producidas

El costo fijo mensual es de \$3500

Vendiendo 50 bandejas se gana 7500

El valor de venta de cada bandeja es de \$80

La zona amarilla representa las ganancias

Al producir y vender 20 bandejas gana \$500

Vendiéndose 40 bandejas ya se cubren los costos

Producir 50 bandejas genera un costo de \$7500

Vendiendo 80 bandejas tengo una ganancia aproximada de \$2000

Vendiendo 20 bandejas pierdo 2100\$