

Nome da Escola: \_\_\_\_\_

Nome do Estudante: \_\_\_\_\_

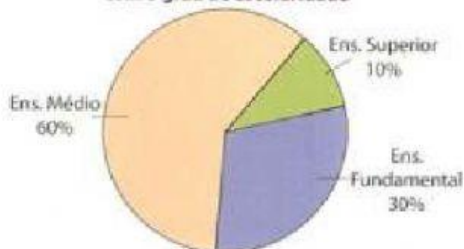
Data: \_\_\_\_/\_\_\_\_/2020

Ano/Turma: \_\_\_\_\_

### Recuperação 3º bimestre das atividades em aulas remotas

1) Observando o gráfico, é correto afirmar que o número de funcionários do ensino médio é

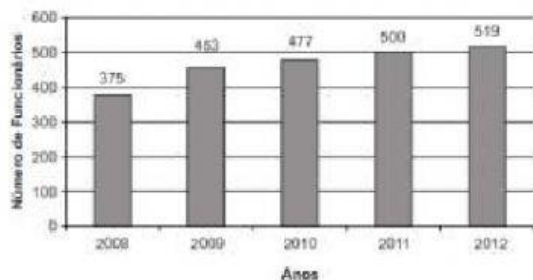
Distribuição percentual dos funcionários de acordo com o grau de escolaridade



- A) a metade do ensino fundamental.
- B) a metade do ensino superior.
- C) o dobro do ensino fundamental.
- D) o dobro do ensino superior.

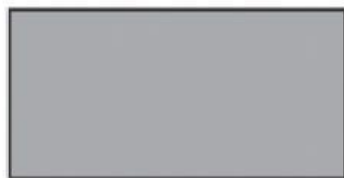
2) (IPOJUCA - PE). O gráfico abaixo representa a quantidade de funcionários de uma empresa no período de 2008 a 2012.

O aumento de funcionários dessa empresa nesse período foi de

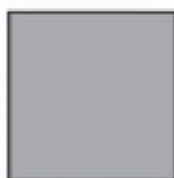


- A) 144
- B) 447
- C) 519
- D) 894

3) (Prova Brasil). Observe as figuras abaixo. Considerando essas figuras,



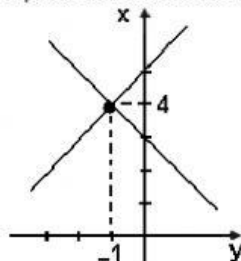
retângulo



quadrado

- (A) os ângulos do retângulo e do quadrado são diferentes.
- (B) somente o quadrado é um quadrilátero.
- (C) O retângulo e o quadrado são quadriláteros.
- (D) o retângulo tem todos os lados com a mesma medida.

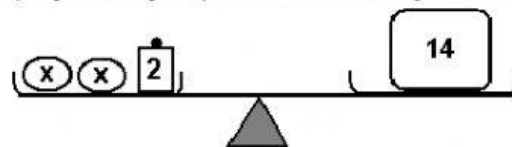
4) Observe este gráfico, em que estão representadas duas retas:



Sendo  $P = x + y$ . O valor de  $P$  é

- (A) 5
- (B) 4
- (C) 3
- (D) -1

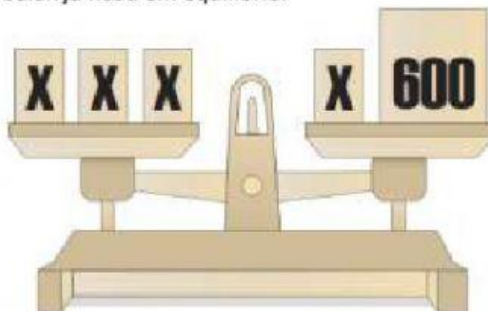
5) Veja a situação apresentada na balança abaixo.



A equação que traduz a situação apresentada acima é

- A)  $2x + 2 = 14$
- B)  $2x - 2 = 14$
- C)  $2x = 16$
- D)  $2x = 12$

6) (Saresp). Numa balança, como representada abaixo, foram colocados objetos de maneira que a balança ficou em equilíbrio.



Se a letra  $x$  representa o peso do objeto conforme a figura, para que o prato da esquerda tenha o mesmo peso do prato da direita o valor de  $x$  deve ser

- (A) 150.
- (B) 200.
- (C) 300.
- (D) 600