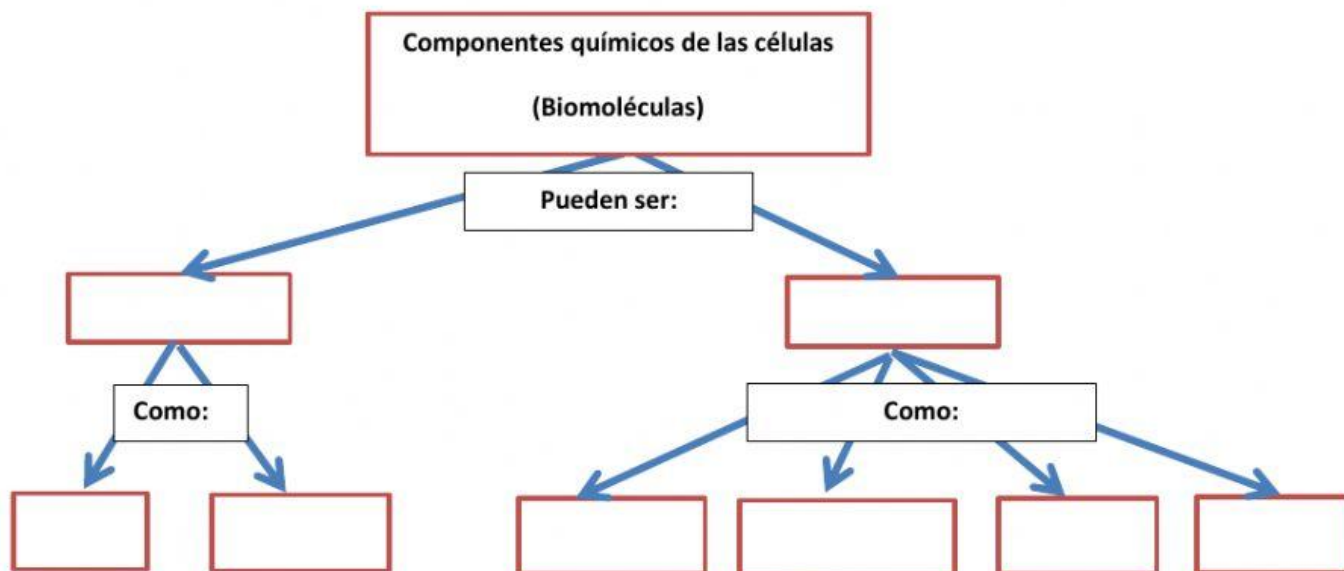


Actividad de comprensión del texto: "Estructura: II parte" (pág. 35 a 38)

IMPORTANTE: Recordá que una evaluación es una forma de saber lo que sabés en este momento, tanto para vos como para mí, eso solo nos dice. ¡No te pongas nervioso! ¡Tratá de hacer lo mejor posible!

1. Arrastra las palabras para completar el cuadro sinóptico: agua – proteínas – minerales - orgánicos- inorgánicos - lípidos - ácidos nucleicos - hidratos de carbono (escribir teniendo en cuenta el orden alfabético)



2. Completa el cuadro SOLO con las opciones que se encuentran entre paréntesis (ATENCIÓN: escribilas en MAYUSCULAS, sin errores de ortografía)

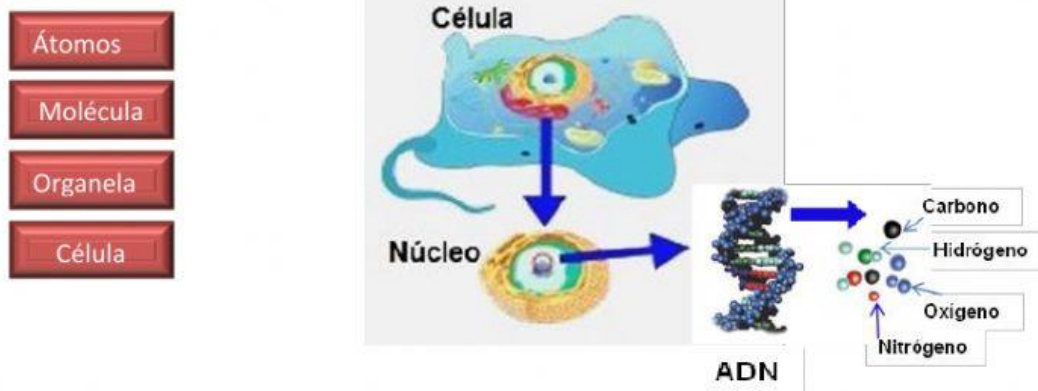
Características	Inorgánicos	Orgánicos
¿Dónde se encuentran? (SOLO EN SERES VIVOS O EN TODO EL PLANETA)		
Tamaño (GRANDE/CHICO)		
Complejidad (SIMPLE/COMPLEJA)		

3. Arrastra las funciones de las biomoléculas con sus definiciones (ayudita: arrastralo a la parte central del recuadro azul)

Estructural
Energética
Reserva energética
Reguladora

Forman parte de las estructuras que hay dentro de las células
Controlan las reacciones químicas que hay dentro de las células
Aportan la energía necesaria para mantener la célula viva
Almacenan energía para ser usada más tarde

4. **Arrastra** el nivel de organización que corresponde a cada ejemplo dado en la imagen: (ayudita: arrástralo al centro de cada figura):



5. **Arrastra** según corresponda: (ayudita: arrástralo al centro de las figuras)



6. **Une** con flechas las partes de una célula con su función: (ayudita: arrástralo al centro de las figuras)

Membrana plasmática	Controla el funcionamiento de las células
Citoplasma	Es el límite de las células
Material genético	Ocupa la mayor parte del volumen de la célula

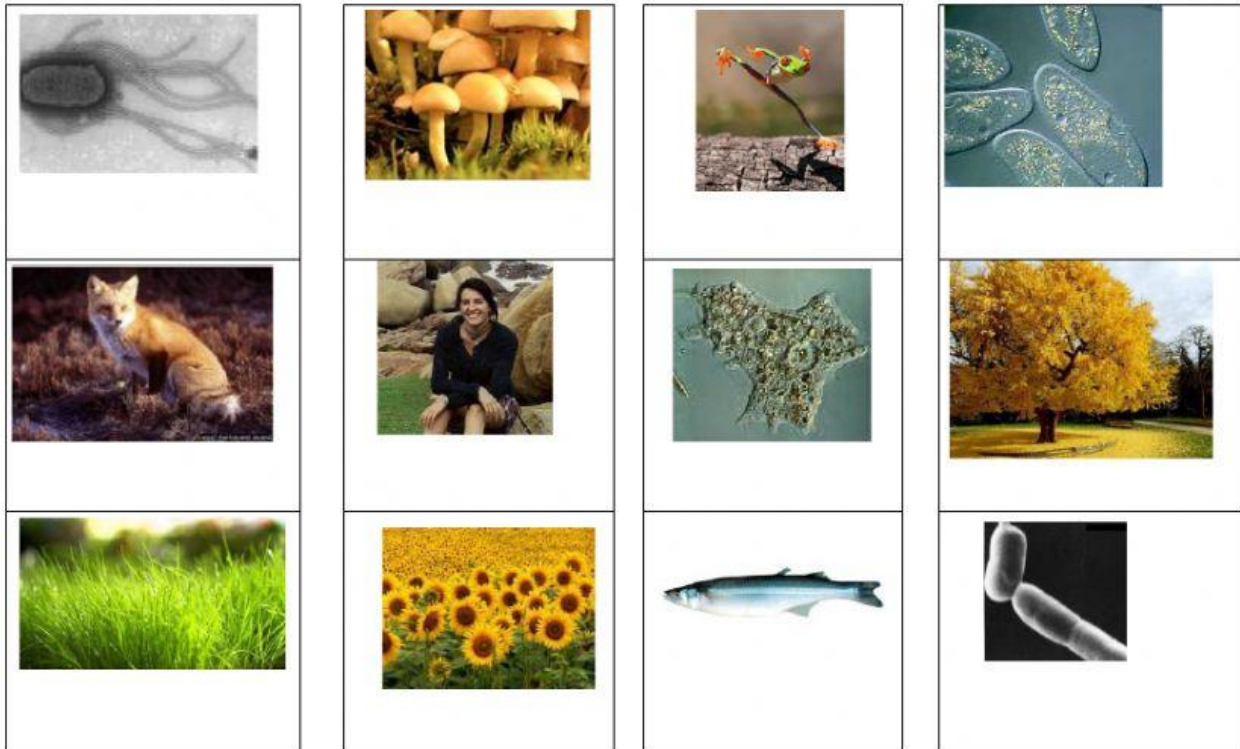
7. **Completa** el cuadro comparativo con las opciones que se encuentran entre paréntesis (ATENCIÓN: escríbelas en MAYUSCULAS)

Características	Procariotas	Eucariotas
Tamaño (MAYOR/ MENOR)		
Núcleo (TIENEN/NO TIENEN)		
Organelas (TIENEN/NO TIENEN)		

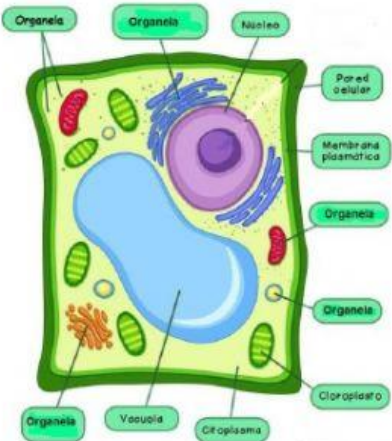
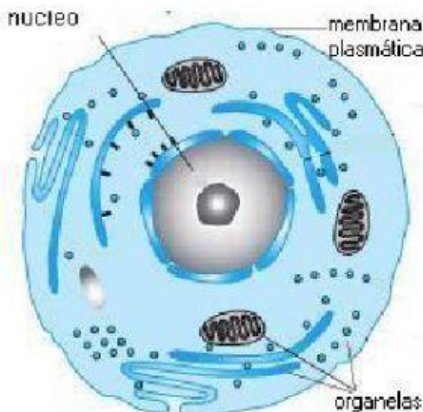
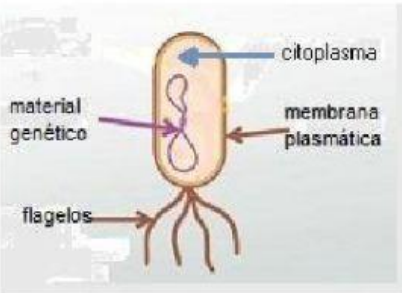
8. **Completa** el cuadro comparativo solo con las palabras TIENE O NO TIENE:

Características (TIENE O NO TIENE)	Vegetales	Animales
Membrana plasmática		
Citoplasma		
Núcleo		
Pared celular		
Cloroplastos		
Vacuola		

9. Escribe las palabras ORGANISMO PROCARIOTA u ORGANISMO EUCARIOTA (en mayúscula) debajo de cada imagen según si el ejemplo es un organismo formado por células procariotas o es formado por células eucariotas.



10. Arrastra las palabras para completar el cuadro con el nombre del tipo de célula que corresponde a cada imagen:
PROCARIOTA-EUCARIOTA ANIMAL-EUCARIOTA VEGETAL

		
Tipo de célula:	Tipo de célula:	Tipo de célula: