



## SIGNOS DE PROLONGACIÓN

Antes de ver los signos de prolongación primero REPASO DE LAS FIGURAS RÍTMICAS:

Juego: <https://app.genial.ly/editor/5f7b77846183a40d34a55438>

### Duración de las Figuras Musicales

Nombre	Figura	Duración	Silencio
Redonda		4 tiempos	
Blanca		2 tiempos	
Negra		1 tiempo	
Corchea		1/2 tiempo	
Semicorchea		1/4 tiempo	

Los SIGNOS DE PROLONGACIÓN son el puntillo, la ligadura de unión y el calderón, nos centramos en las dos primeras:

- El **PUNTILLO** **alarga** la duración de la figura hasta la mitad de su valor:

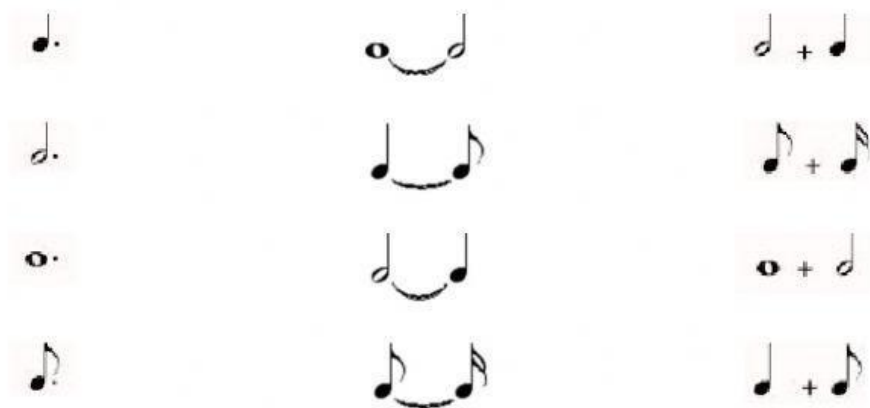
= 2 tiempos de la blanca + 1 (la mitad de lo que dura la blanca).

- La **LIGADURA DE UNIÓN** **suma** los tiempos de figuras con la misma nota:

= 2 tiempos de la blanca + 1 tiempo de la negra

2 + 1 -

1. Une con flechas:



2. Coloca cada imagen en su sitio:

0'75 tiempos	3 tiempos	1 tiempo y medio	6 tiempos



3. Completa la definición del **CALDERÓN** (página 10 del libro):

Detiene el  y **prolonga** la nota a la voluntad del  o .