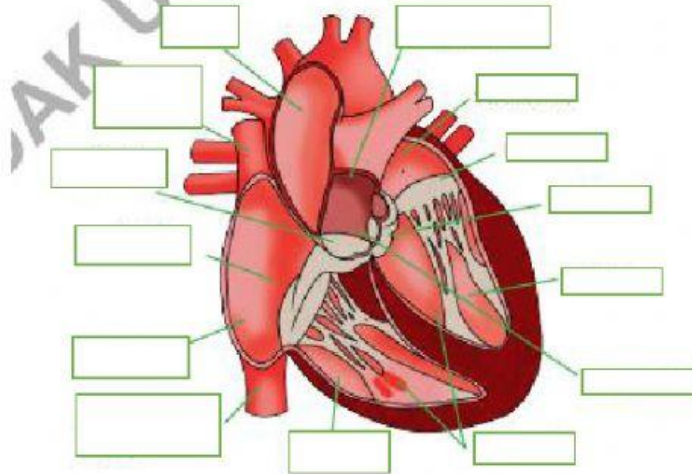


Nama Peserta Didik :

Nomor Absen :

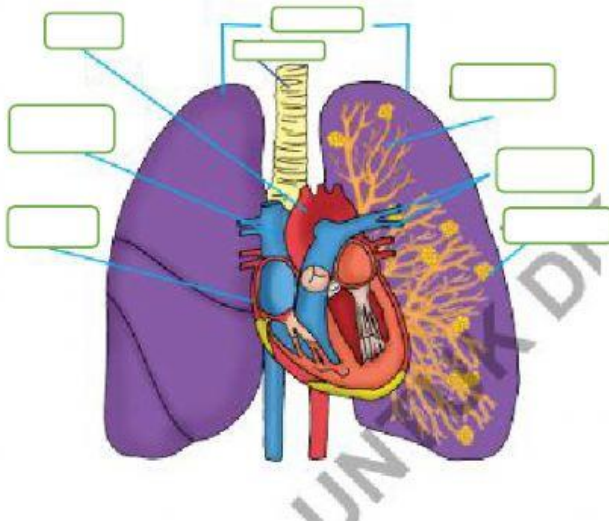
1. Lengkapi nama organ dibawah ini.



Jantung manusia

2. Lengkapi nama bagian-bagian organ paru-paru dibawah ini.

**Paru-Paru**



3. Apa yang dimaksud dengan tangga nadi ?

4. Lengkapilah table dibawah ini.

No.	Contoh Lagu-Lagu	
	Bertangga Nada Mayor	Bertangga Nada Minor
1.		
2.		
3.		

5. Tuliskan ciri-ciri pantun.

6. Tuliskan jenis pantun sesuai siklus kehidupan manusia.