



## MODO INDICATIVO

PRESENTE

PRETÉRITO IMPERFECTO

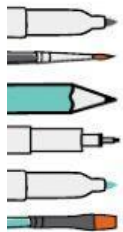
PRETÉRITO PERFECTO SIMPLE

Coloca los verbos de la caja en su tiempo correspondiente.  
Recuerda colocarlos en el orden de aparición.

CANTABA	COMIMOS	LEÍAS	VOY	ESTUDIASTEIS	IBA
ROMPIÓ	ESTUDIABAI	CANTA	COMEMOS	ROMPE	
CANTÉ	LEES	FUI	ROMPÍA	ESTUDIÁIS	COMÍAMOS

• Presente

HOY



• Pretérito perfecto simple

AYER

• Pretérito imperfecto

RUTINAS DEL PASADO