

ACTIVIDAD: ÓRGANOS DEL APARATO DIGESTIVO

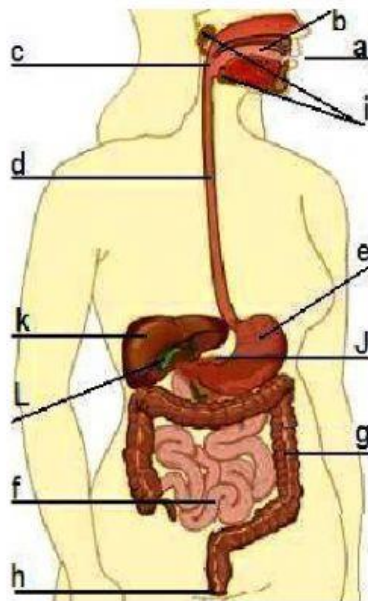
Para estudiar al aparato digestivo, podemos dividir a sus órganos en 2 divisiones o grupos:

- TUBO DIGESTIVO (órganos huecos por los que el alimento ingresa y es procesado durante ese recorrido)
[Video tubo digestivo \(clickea para ver\)](#)
- ÓRGANOS ACCESORIOS O ANEXOS (órganos que se agregan al tubo digestivo, contribuyendo a la digestión de los alimentos).

- 1) a- Clickea y arrastra a la **Imagen 1** solamente los órganos del TUBO DIGESTIVO (letras **a** hasta la **h**)
b- Clickea y arrastra a la **Imagen 2** solamente los ÓRGANOS ACCESORIOS O ANEXOS (letras **i** hasta la **n**)

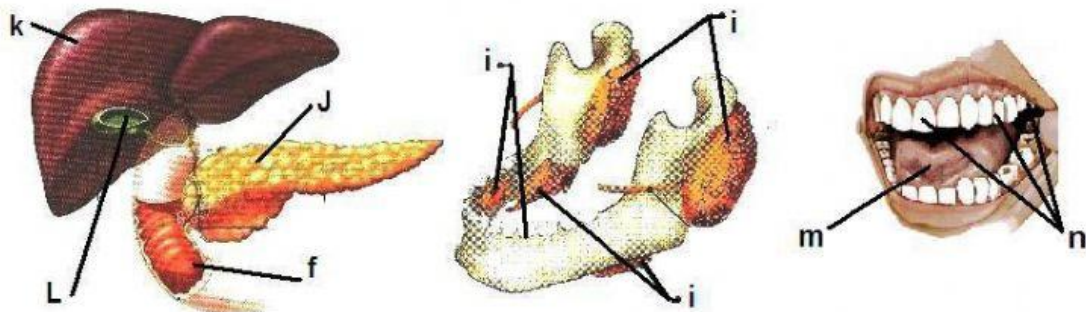
ACLARACIÓN: Algunos órganos se pueden observar en ambas imágenes, ten en cuenta lo que se pide para resolver.

IMAGEN 1



Esófago - Páncreas - Boca - Vesícula biliar - Ano - Cavity bucal - Intestino grueso -
Lengua - Hígado - Glándulas salivales - Estómago - Intestino delgado - Faringe - Dientes

IMAGEN 2



- 2) a- Completa: - A los órganos huecos del aparato digestivo, juntos se les llama...
- Los demás órganos del aparato digestivo, son los...

o

- b- Selecciona en orden (de izquierda a derecha) los órganos que recorren los alimentos