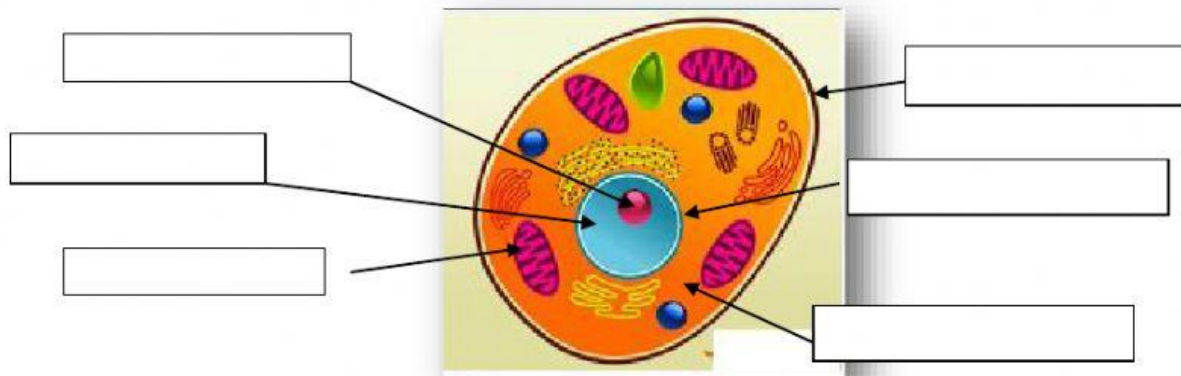


¡A TRABAJAR SE DIJO!

OBSERVA E IDENTIFICA LAS PARTES DE LA CÉLULA



NÚCLEO

CITOPLASMA

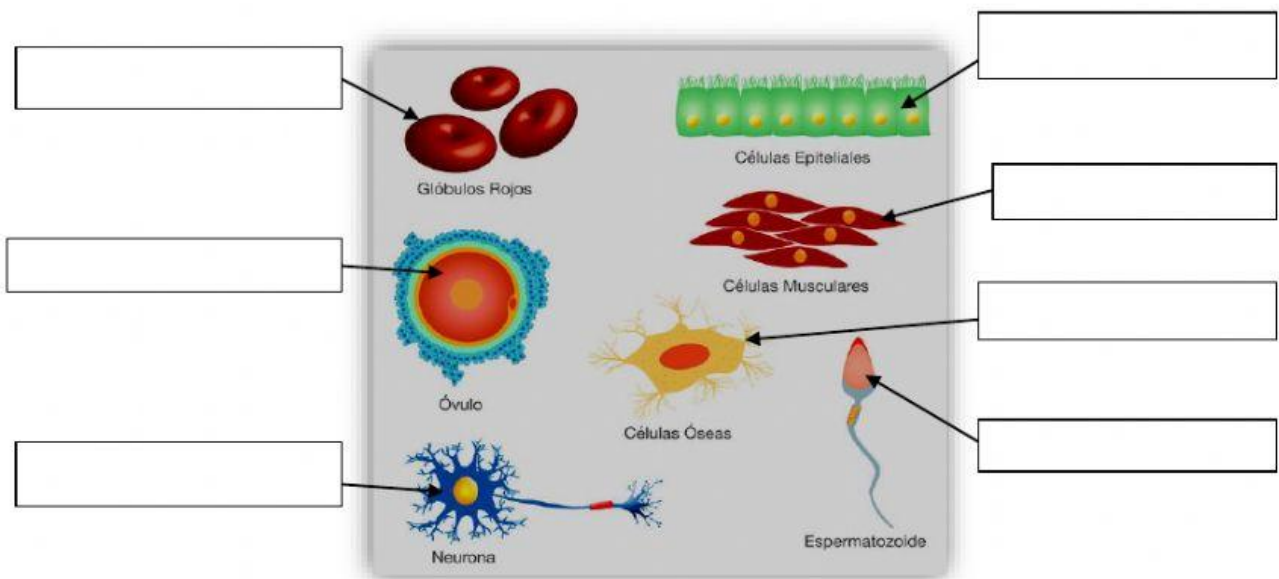
NUCLEOLO

MITOCONDRIA

MEMBRANA NUCLEAR

MEMBRANA NUCLEAR

MENCIONE QUE FORMA TIENE LAS SIGUIENTES CÉLULAS



PIENSA Y RESPONDE:

1. ¿Qué es la célula?

.....

2. ¿Cómo es su forma?

.....

3. ¿Cómo es su tamaño?

.....

4. ¿Cuáles son las partes fundamentales de las células?

.....

5. ¿Cuáles son las partes fundamentales del núcleo?

.....

LA TEORÍA CELULAR SUSTENTA LAS SIGUIENTES PREMISAS:

a) Todo ser vivo está formado por

b) Toda célula se genera a partir de

c) La célula es la unidad

d) La vida se manifiesta a partir del nivel