

대단원 제목	정비례와 반비례	소단원 제목	스스로 확인하는 문제
학번	1학년 ()반 ()번	이름	

1. y 가 x 에 정비례할 때, 다음 표를 완성하고 x 와 y 사이의 관계식을 구하시오.

x	1	2	3	4	5	6
y	10					

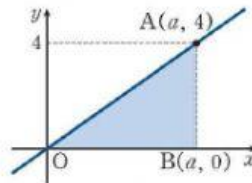
관계식: $y = ()x$

2. y 가 x 에 반비례할 때, 다음 표를 완성하고 x 와 y 사이의 관계식을 구하시오.

x	1	2	3	6	9	18
y	18					

관계식: $y = \frac{()}{()}$

7. 오른쪽 그림과 같이 정비례 관계 $y = \frac{2}{3}x$ 의 그래프 위에 점 $A(a, 4)$ 가 있다. 원점 O 와 점 $B(a, 0)$ 에 대하여 삼각형 AOB 의 넓이를 구하시오.



풀이과정: 점 A 는 그래프 위에 있으므로 $y = \frac{2}{3}x$ 중 $x = ()$, $y = ()$ 를 대입하면,
 $a = ()$ 가 나온다. 따라서 삼각형의 넓이는 $()$ 가 된다.

12. 톱니가 각각 24개, x 개인 두 톱니바퀴 A , B 가 맞물려 돌아가고 있다. 톱니바퀴 A 가 1번 회전하는 동안 톱니바퀴 B 는 y 번 회전한다고 하자.

(1) x 와 y 사이의 관계식을 구하시오. 정답: $y = \frac{()}{()}$

(2) 톱니바퀴 A 가 1번 회전하는 동안 톱니바퀴 B 는 3번 회전한다고 할 때, 톱니바퀴 B 의 톱니의 개수를 구하시오.

정답: $y = \frac{()}{()}$ 식에 $y = ()$ 를 대입하면 $x = ()$ 가 된다.