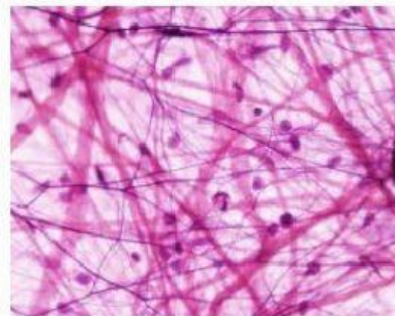
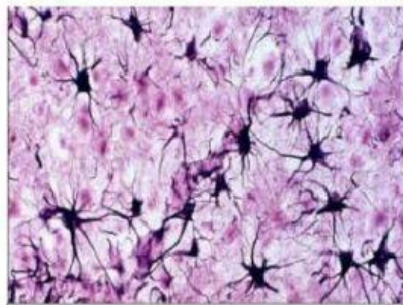
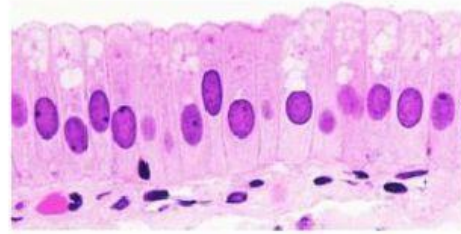
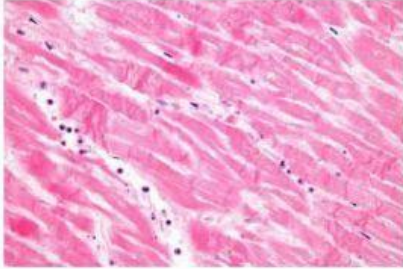


TEJIDOS ANIMALES

(De los tejidos disponibles, selecciona a qué tipo de tejido animal pertenecen las siguientes imágenes)



Tejido cartilaginoso	Tejido óseo
Tejido epitelial de revestimiento	Tejido epitelial glandular
Tejido muscular	Tejido adiposo
Tejido nervioso	Tejido conjuntivo