


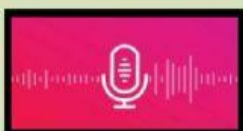
## Ascolto

Ascolta il dialogo e completa la tabella



	Nome .....
	Cognome .....
	Età .....
	Nazionalità .....
	Stato civile .....
	Indirizzo .....
	Numero di telefono .....
	Titolo di studio .....
	Lingue straniere .....
	Esperienza .....
Altro .....	

Quale lavoro fanno le persone? Ascolta la registrazione. Poi scegli la risposta giusta



Roberto lavora per (a) 8 (b) 6 (c) 10 (d) 12 ore al giorno.  
Lavora in un (a) ufficio (b) ospedale (c) mercato (d) negozio.  
Secondo lui, la sua vita è (a) facile (b) difficile (c) bella (d) interessante.  
Rino (a) fa (b) ripara (c) lava (d) vende macchine.  
Secondo lui, è un lavoro (a) creativo (b) interessante (c) bello (d) difficile.  
Lavora con (a) una persona (b) due persone (c) tre persone (d) quattro persone.

Ascolta e segna quello che senti

Ascolta il dialogo. Quale negozio cerca il ragazzo?



a. tabaccheria



b. farmacia



c. banca




d. supermercato


Ascolta di nuovo il dialogo e scegli l'opzione corretta

1. Le due persone che parlano:  
☐ A sono amici  
☐ B sono sposati  
☐ C non si conoscono
2. Il ragazzo deve:  
☐ A comprare le sigarette  
☐ B fare la spesa  
☐ C andare in banca
3. Il supermercato più vicino è in:  
☐ A Via Mameli  
☐ B Via Galvani  
☐ C Piazza Marconi
4. Il supermercato di via Mameli chiude:  
☐ A alle 19:30  
☐ B alle 19:45  
☐ C alle 21:00


Aiuta il ragazzo a riconoscere i luoghi. Abbina i cartelli ai luoghi corrispondenti.




a.




b.




c.



d.



e.



f.

1. farmacia
2. supermercato
3. tabaccheria
4. chiesa
5. banca
6. ospedale

a.	b.	c.	d.	e.	f.

Ascolta di nuovo il dialogo e leggi i cartelli. Quale cartello indica gli orari del supermercato di Via Mameli?



a.



b.



c.