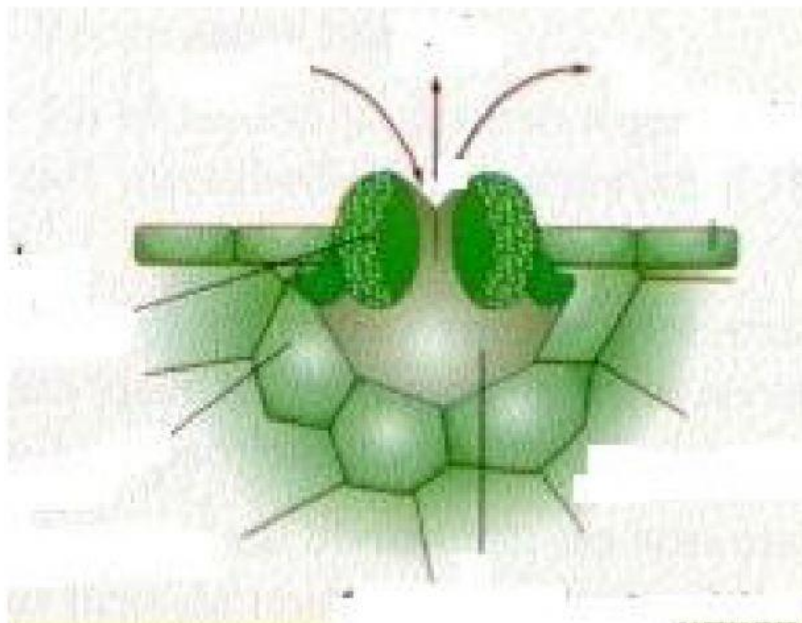


LAS HOJAS

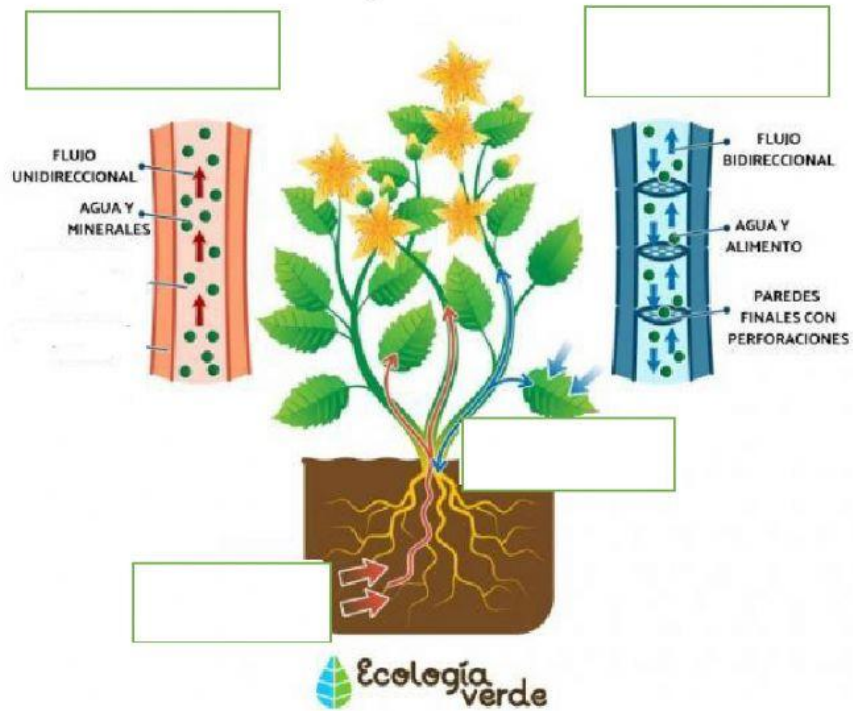
1.- ELEGIR LA OPCIÓN CORRECTA DEL MENÚ DESPLEGABLE:



LOS ESTOMAS:



2.- Arrastrar la opción correcta a su lugar:



Ecología verde

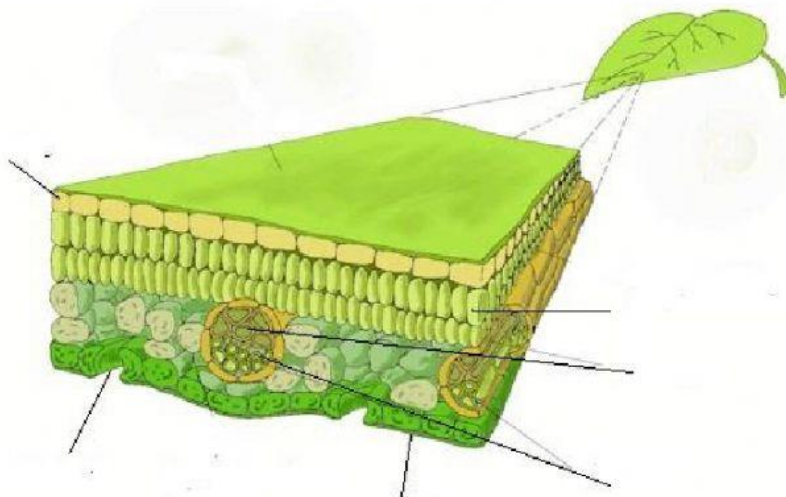
PRODUCTOS DE LA FOTOSINTESIS

AGUA Y MINERALES

XILEMA

FLOEMA

3. Utilizando el material teórico sobre la hoja, completa el gráfico con la palabra correcta:



(corte transversal de una hoja)