



## LEMBAR KEGIATAN PESERTA DIDIK (LKPD) MENGAMATI STRUKTUR DAN FUNGSI ORGAN REPRODUKSI PRIA

Nama Kelompok

1. ....
2. ....
3. ....

**Organ Reproduksi Pria**



### **Tujuan :**

Mengidentifikasi struktur organ reproduksi pada laki-laki

### **Alat dan Bahan :**

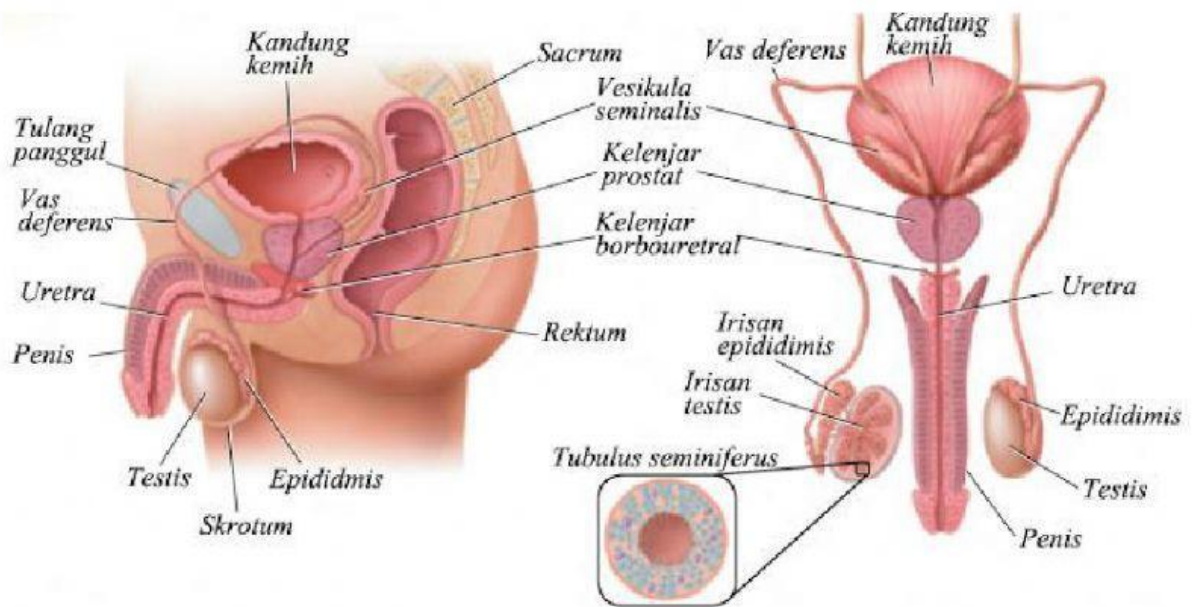
Gambar organ reproduksi pada laki-laki

### **Materi :**

Anatomi Reproduksi pada laki-laki

Organ reproduksi eksternal laki-laki adalah skrotum dan penis. Organ reproduksi internal terdiri atas gonad yang menghasilkan gamet (sel-sel sperma) dan hormon, kelenjar aksesoris yang mensekresikan produk yang esensial bagi pergerakan sperma, dan sekumpulan duktus yang membawa sperma dan sekresi glandular. Gonad jantan atau testis terdiri atas banyak saluran yang melilit-lilit yang dikelilingi oleh beberapa lapis jaringan ikat. Saluran tersebut adalah tubula seminiferus tempat terbentuknya sperma. Sel-sel leydig yang tersebar di antara tubula seminiferus menghasilkan testosteron yang merupakan hormon seks jantan. Duktus terdiri atas vas deferens, saluran ejakulasi, dan uretra. Kumpulan kelenjar aksesoris meliputi vesikula seminalis, prostat, dan kelenjar bulbouretralis.

### Bagian-bagain alat reproduksi pria



#### Langkah Kerja:

1. Amati gambar organ reproduksi laki-laki
2. Identifikasikan bagian-bagiannya !
3. Tuliskan fungsi dari masing-masing bagian yang diamati!

Struktur	Nama Organ	Fungsi organ
Organ Luar		

Organ dalam		
-------------	--	--

**Pertanyaan:**

1. Berdasarkan pengamatan gambar dan studi literatur, bagian apa saja yang termasuk ke dalam organ bagian luar dan organ bagian dalam pada organ reproduksi laki-laki?

.....

.....

.....

.....

.....

2. Pada organ reproduksi laki-laki, bagian yang dapat menghasilkan sperma adalah?

.....

.....

.....

.....

3. Jelaskan macam-macam hormon penyusun alat reproduksi pada pria?

.....

.....

.....

.....

4. Seorang laki-laki berlibur ke daerah yang suhu lingkungannya lebih rendah dibandingkan dengan suhu lingkungan laki-laki tersebut, maka apa yang terjadi pada testis pria tersebut? Mengapa demikian?

.....

.....

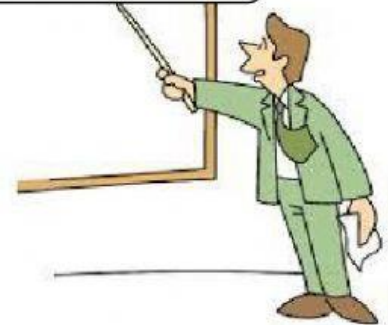


## LEMBAR KEGIATAN PESERTA DIDIK (LKPD) MENGAMATI STRUKTUR DAN FUNGSI ORGAN REPRODUKSI WANITA

Nama Kelompok

1. ....
2. ....
3. ....

**Organ Reproduksi wanita**



### Tujuan :

Mengidentifikasi struktur organ reproduksi pada wanita

### Alat dan Bahan :

Gambar organ reproduksi pada wanita

### Materi :

Setiap wanita memiliki sistem reproduksi yang terdiri dari organ kelamin luar dan organ kelamin dalam. Organ kelamin dalam pada wanita membentuk sebuah jalur (saluran kelamin), yang terdiri dari:

#### a. Ovarium

Ovarium atau indung telur adalah kelenjar kelamin betina pada hewan dan manusia. Pada makhluk vertebrata termasuk manusia, mempunyai dua buah ovarium yang berfungsi memproduksi sel telur dan mengeluarkan hormon.

#### b. Tuba fallopi

Tuba Fallopi atau Tabung Fallopi yang dikenal juga sebagai oviduk atau buluh rahim.

#### c. Rahim/Uterus

Rahim atau uterus adalah organ reproduksi betina yang utama pada kebanyakan mamalia.

#### d. Vagina

Vagina (dari bahasa latin yang makna literalnya “pelindung” atau “selongsong”) adalah saluran berbentuk tabung yang menghubungkan uterus ke bagian luar tubuh.

e.Vulva

Vulva dibatasi oleh labium mayor. Merupakan bagian terluar sistem reproduksi pada wanita. Vulva sama dengan skrotum pada pria.

f.Labium

Labium yaitu bibir yang membatasi vulva, terdapat sepasang bibir besar di sebelah luar (labium mayor) dan sepasang bibir kecil di sebelah dalam (labium minor).

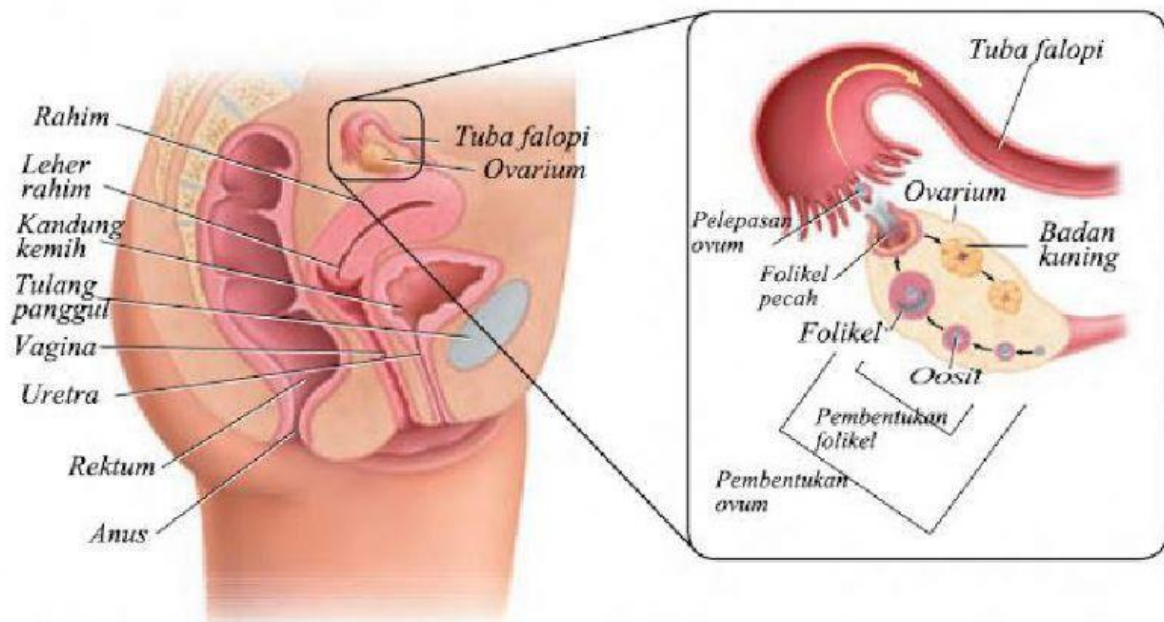
g.Klitoris

Labium minora kiri dan kanan bertemu di depan dan membentuk klitoris, yang merupakan penonjolan kecil yang sangat peka (sama dengan penis pada pria).

h.Lubang vagina

Lubang pada vagina disebut introitus dan daerah berbentuk separuh bulan di belakang introitus disebut fortes. Jika ada rangsangan, dari saluran kecil di samping introitus akan keluar cairan (lendir) yang dihasilkan oleh kelenjar bartolin.

**Bagian-Bagian Alat Reproduksi Wanita**



**Langkah Kerja:**

4. Amati gambar organ reproduksi wanita
5. Identifikasikan bagian-bagiannya !
6. Tuliskan fungsi dari masing-masing bagian yang diamati!

Struktur	Nama Organ	Fungsi organ
Organ Luar		
Organ dalam		

**Pertanyaan:**

1. Berdasarkan pengamatan gambar dan studi literatur, bagian apa saja yang termasuk ke dalam organ bagian luar dan organ bagian dalam pada organ reproduksi wanita?

.....  
.....  
.....  
.....  
.....  
.....

2. Pada organ reproduksi wanita, bagian yang dapat menghasilkan sel telur adalah?

.....  
.....  
.....  
.....

3. Jelaskan macam-macam hormon penyusun alat reproduksi pada wanita?

.....  
.....  
.....  
.....

4. Apabila seorang terjatuh, dan mengalami kerusakan pada selaput darahnya. Apa pengaruhnya terhadap kesehatan reproduksinya, apakah berbahaya?

.....  
.....  
.....  
.....