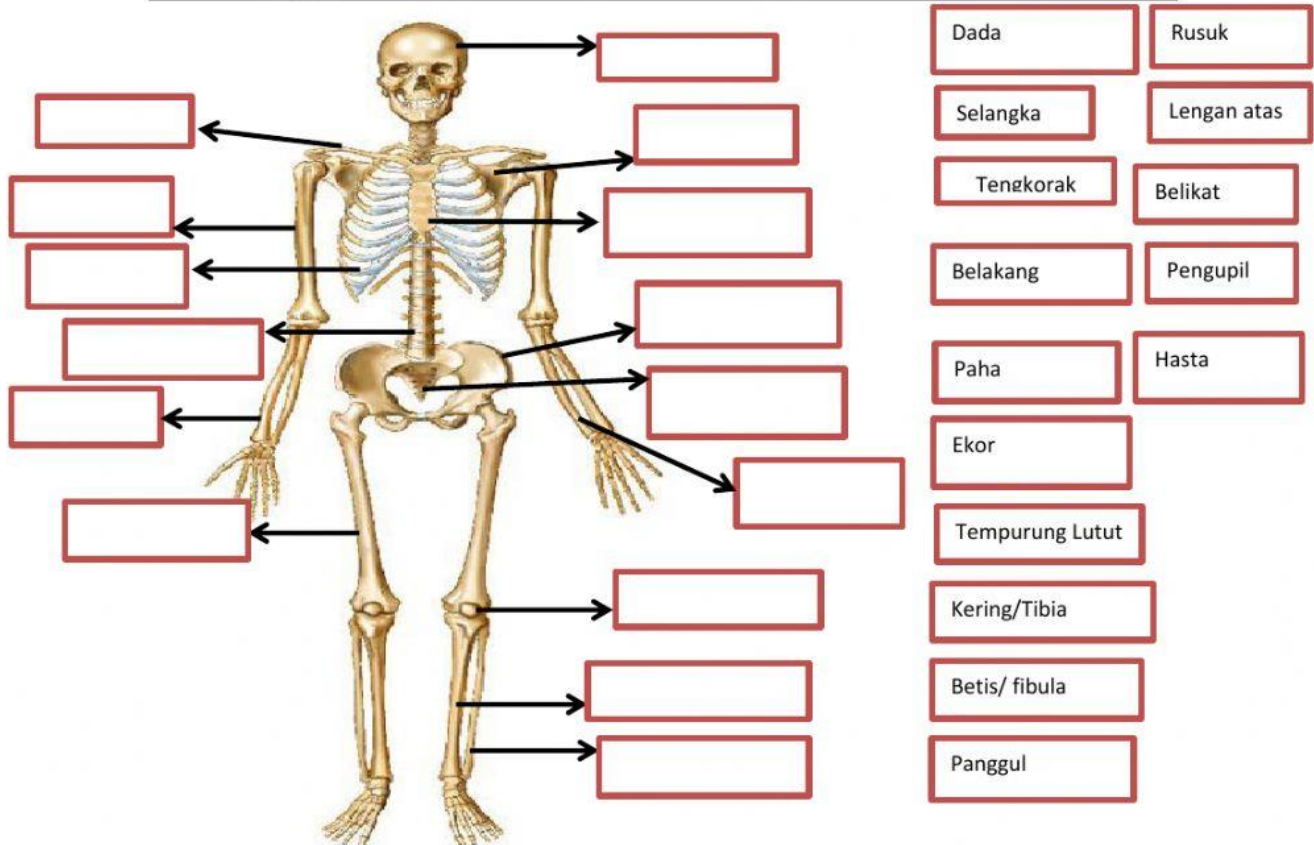


Tujuan	1. Identifikasi Rangka Manusia 2. Menganalisis sistem rangka manusia
Aktifitas siswa	1. Memasangkan gambar rangka manusia dengan nama tulang manusia 2. Memilih jawaban benar atau salah
1. Pasangkanlah gambar rangka manusia dibawah ini dengan nama tulang manusia dengan benar!	



II. Klik Pernyataan dibawah ini benar atau salah!

1. Sistem gerak manusia tersusun dari rangka yang merupakan alat gerak aktif
2. Tulang belakang termasuk dalam jenis tulang tidak beraturan
3. Salah satu bagian tulang yang memiliki rongga-rongga didalamnya disebut tulang pipa
4. Tulang dada manusia berbentuk dari tulang pendek
5. Tulang yang strukturnya keras disebut juga tulang rawan

B	S
B	S
B	S
B	S
B	S