

La cellula

Completa le frasi inserendo la parola mancante:

- Una cellula nella quale il materiale genetico (DNA) è circondato dalla membrana nucleare è detta
- Nelle cellule vegetali la clorofilla è contenuta nei
- Il è una sostanza che contiene tutte le informazioni per il funzionamento della cellula e presiede alla trasmissione dei caratteri ereditari.
- Un organismo in grado di produrre il nutrimento da sé è detto
- La è una struttura che avvolge la cellula, la protegge e permette gli scambi con l'esterno.

Stabilisci se le seguenti affermazioni sono vere o false:

- a) il nucleo contiene la clorofilla
- b) Le piante sono organismi autotrofi
- c) I vacuoli sono vescichette contenenti la clorofilla
- d) Le cellule vegetali non hanno mitocondri

Associa al nome di ciascun organulo della cellula eucariote animale (a sinistra) la funzione corrispondente (a destra).

1. Reticolo
endoplasmatico

a. Organulo di forma tondeggiante,
importante nella fabbricazione delle
proteine

2. Lisosoma

b. Organulo che svolge un compito
importante nella divisione cellulare

3. Ribosoma

c. Serve a trasportare sostanze da una
parte all'altra della cellula

4. Centriolo

d. Organulo in cui vengono digerite le
sostanze nutritive

Scegli il completamento corretto

● La cellula è:

- a. la più piccola parte di un organismo vivente;
- b. l'unità fondamentale del mondo vivente;
- c. il luogo dove avviene la riproduzione dell'organismo;
- d. un piccolo organismo, autonomo ed autosufficiente.

● **Esistono cellule prive di pareti cellulari e di cloroplasti?**

- a. Sì, le cellule animali;
- b. Sì, le cellule vegetali;
- c. Sì, le cellule degli unicellulari;
- d. No.

- **Il turgore cellulare** è una caratteristica della cellula.....

- a. Procariote che dipende dal cromosoma
- b. Animale che dipende dai mitocondri.
- c. Vegetale che dipende dai cloroplasti
- d. Vegetale che dipende dal vacuolo.

- **Il citoplasma è:**

- a. La parte liquida della cellula racchiusa nel nucleo
- b. Un organulo della cellula che produce l'amido
- c. Un liquido cellulare in cui si trovano diversi organuli
- d. La membrana che racchiude la cellula.

- **Negli organismi pluricellulari:**

- a. Le cellule sono tutte uguali;
- b. Le cellule si specializzano;
- c. Le cellule non hanno funzioni particolari;
- d. Le cellule hanno una sola funzione.

- **"I centri di demolizione dei rifiuti"** di sostanze ormai inservibili alla cellula sono:

- a. I mitocondri;
- b. I lisosomi;
- c. I vacuoli;
- d. Il reticolo endoplasmatico.

Completa il seguente brano inserendo al posto dei puntini i termini mancanti, che sceglierai tra quelli suggeriti nell'elenco

Parte	funzione	tessuti
unicellulari	pluricellulari	

La cellula è la più piccola _____ di un vivente. Negli organismi _____ la cellula assolve da sola a tutte le funzioni vitali, mentre negli organismi _____ le cellule si specializzano nei vari compiti. Da questa specializzazione hanno origine i _____ che sono appunto formati da gruppi di cellule aventi tutte la stessa _____

VERO O FALSO?

	Una delle caratteristiche fondamentali dei viventi è la capacità di riprodursi.
	Non tutti gli organismi sono formati da cellule.
	I tessuti sono formati da insiemi di cellule diverse tra loro.
	La cellula è l'unità di base solo degli animali.
	I mitocondri sono organelli cellulari al cui interno si produce energia.
	La sintesi delle proteine si realizza sui ribosomi.
	Le cellule più semplici sono dette eucariote.
	La fotosintesi avviene nei cloroplasti.

La figura che vedi è un disegno schematico della cellula vegetale.
Inserisci nell'elenco di destra i termini corrispondenti che trovi sotto
la figura.

Citoplasma

Membrana cellulare

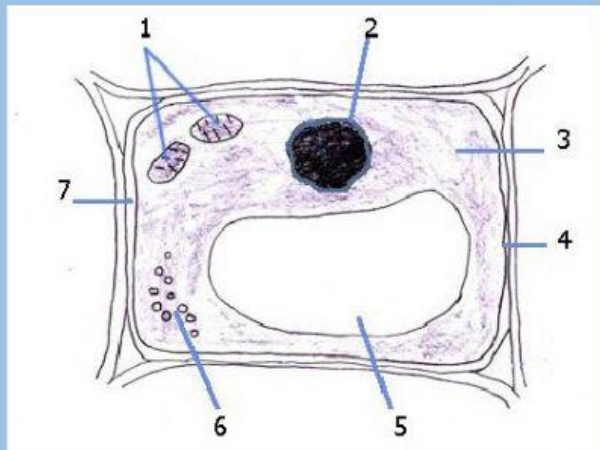
Mitocondri

Cloroplasti

Vacuolo

Parete cellulare

Nucleo



1.
2.
3.
4.
5.
6.
7.