

## LESSON 8

# 坐火車去臺南 Taking a Train to Tainan

### I. Differentiating Tones

Listen to the recording and place the correct tone marks over the pinyin. mp3 08-1

1. 火車 ( ) huoche	2. 不行 ( ) bu xing	3. 故宮 ( ) gugong	4. 非常 ( ) feichang
5. 高鐵 ( ) gaotie	6. 參觀 ( ) canguan	7. 同學 ( ) tongxue	8. 捷運 ( ) jieyun
9. 公共 ( ) gonggong	10. 古代 ( ) gudai		

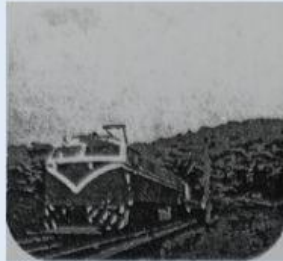
### II. Choose the Correct Pronunciation mp3 08-2

- |              |               |
|--------------|---------------|
| 1. 又: a / b  | 2. 慢: a / b   |
| 3. 跟: a / b  | 4. 坐: a / b   |
| 5. 騎車: a / b | 6. 或是: a / b  |
| 7. 舒服: a / b | 8. 網路: a / b  |
| 9. 便利: a / b | 10. 比較: a / b |

### III. Listen and Respond: What Are They Doing?

A. Listen for the means of transportation. Put a  $\checkmark$  in the corresponding boxes. mp3 08-3

1.



2.



3.



B. Where is 如玉 Ruyu going this weekend? How is she getting there? Listen to the statements and answer the questions. mp3 08-4

- |         |        |           |        |
|---------|--------|-----------|--------|
| a. 臺南   | b. 故宮  | c. 坐公車    | d. 騎機車 |
| e. 坐計程車 | f. 朋友載 | g. 坐公車有點慢 |        |
| h. 比較快  | i. 很舒服 | j. 沒有空    |        |

1. 如玉週末想去哪裡?	
2. 如玉想怎麼去?	
3. 如玉為什麼想請朋友載她去?	
4. 如玉的朋友說如玉可以怎麼去?	

C. Listen to the dialogue. Place a O if the statement is true or an X if the statement is false. mp3 08-5

- (    ) 1. 如玉要坐高鐵去臺南。
- (    ) 2. 在火車站可以買高鐵 (車) 票。
- (    ) 3. 他們明天都要去故宮博物院。
- (    ) 4. 去故宮沒捷運，要坐公車。
- (    ) 5. 明華騎機車載如玉去 KTV 唱歌。

#### IV. Create Dialogue Pairs

Match the sentences in the column on the left with the appropriate sentences from the column on the right.

- ( ) 1. 高鐵車票貴嗎?
- ( ) 2. 明天我怎麼去你家?
- ( ) 3. 你知道在哪裡買高鐵票嗎?
- ( ) 4. 那個電影好看嗎?
- ( ) 5. 你為什麼去那家店吃?
- ( ) 6. 你的手機比我的貴嗎?
- ( ) 7. 我想坐捷運去故宮比較快。
- ( ) 8. 你可以坐公車去啊!

- (A) 便利商店或是高鐵站。
- (B) 差不多。
- (C) 我覺得又好吃又便宜。
- (D) 我覺得有一點貴。
- (E) 可是，那裡沒有捷運站。
- (F) 我騎機車去載你。
- (G) 太慢了！我坐計程車去。
- (H) 比這個電影好看。



## V. Reading Comprehension

如玉 Ruyu and 安同 Antong are discussing plans to go to Tainan. Read their dialogue and the statements that follow. Place a O if the statement is true or an X if the statement is false.

M -Rutu

如玉：安同你跟我一起去臺南玩，好嗎？

安同：好啊。妳想怎麼去？

如玉：我要坐火車去。

安同：坐高鐵比較快啊！

如玉：我知道坐高鐵比較快，但是太貴了！

安同：我也覺得，可是坐高鐵又快又舒服。

如玉：坐火車比較便宜，也可以看風景。

安同：好，我們坐火車去。

- ( ) 1. 如玉想坐火車去臺南。
- ( ) 2. 安同不覺得高鐵票很貴。
- ( ) 3. 如玉覺得坐高鐵快可是貴。
- ( ) 4. 坐火車又便宜又可以看風景。
- ( ) 5. 他們坐高鐵去臺南。

## VI. Fill in the Blanks

Fill in the blanks to make correct sentences.

1. 明天晚上我想\_\_\_\_\_朋友去看電影。
2. A: 他跟不跟你去 KTV 唱歌?  
B: 他\_\_\_\_\_我去, 他跟同學去。
3. 我家附近的餐廳, \_\_\_\_\_便宜\_\_\_\_\_好吃, 我常\_\_\_\_\_家人去吃。
4. A: 今天很熱!  
B: 我覺得昨天\_\_\_\_\_熱。
5. A: 你知道\_\_\_\_\_去故宮嗎?  
B: 你可以坐公車去。

## VII. Rearrange the Characters Below to Make Good Sentences

1. 想 高鐵 臺南 去 我 坐 玩

\_\_\_\_\_。

2. 他 去看 跟 不 比賽 棒球 我

\_\_\_\_\_。

3. 那家 牛肉麵 比較 店 好吃的

\_\_\_\_\_。

4. 網路上 可以 在 買 票 高鐵 你

\_\_\_\_\_。



5. 中國東西很多有故宮的古代

\_\_\_\_\_°

### VIII. Write Out in Chinese Characters

Listen to the recording and write out the sentences below in Chinese characters. mp3 08-6

1. Zuò huǒchē yǒu yìdiǎn màn.

\_\_\_\_\_°

2. Tīngshuō gāotiě chēpiào fēicháng guì.

\_\_\_\_\_°

3. Zuò jìchéngchē yòu kuài yòu shūfú.

\_\_\_\_\_°

4. Tóngxuè qí jīchē zài wǒ qù jiéyùnzhan.

\_\_\_\_\_°

5. Qí jīchē bǐ zuò gōngchē kuài ma?

\_\_\_\_\_?



## IX. Complete the Dialogue

1. A: 你想跟我去圖書館看書嗎?  
B: \_\_\_\_\_。
2. A: \_\_\_\_\_?  
B: 我比較喜歡喝烏龍茶。
3. A: 為什麼你常坐高鐵?  
B: \_\_\_\_\_。
4. A: 你們學校比他們學校遠嗎?  
B: \_\_\_\_\_。
5. A: 你為什麼不跟他去看電影?  
B: \_\_\_\_\_。



## X. Write a Sentence for Each Picture