

Présent de l'indicatif



1- Régarder la vidéo: "Hortense à Paris"

2- Construire la phrase correcte

S'appelle	Elle	Hortense

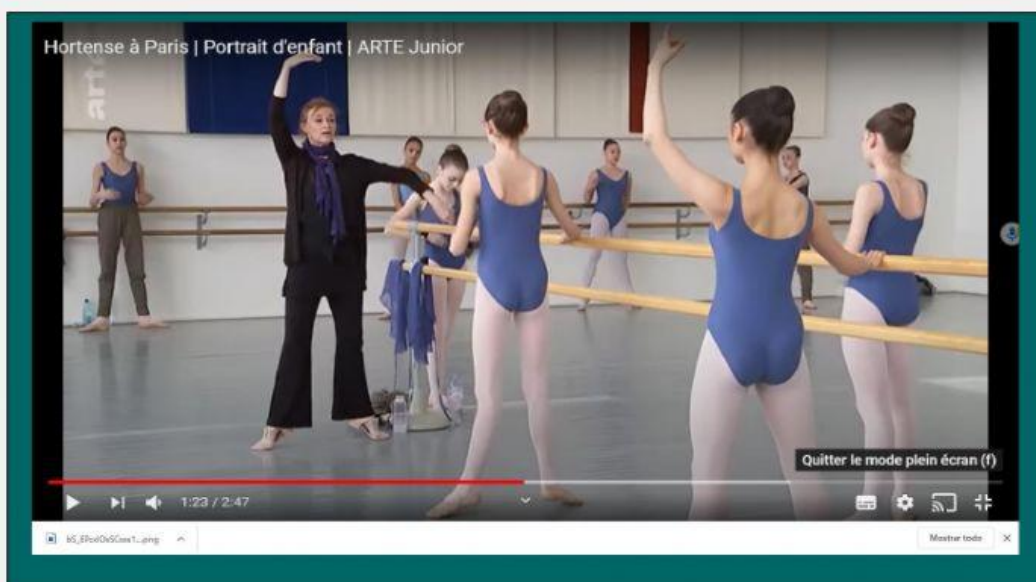
a	ans	treize	Elle

française	Hortense	est

pointes	des	a	beaucoup	Elle

Elle	à	est	L'Ecole de Danse	élève

3- Observer l'image et choisir l'option correcte



Les étudiantes...

Le professeur...

La salle de classe...

4- Identifier et copier le verbe

Elle habite à Paris

Le professeur explique une position

Elle est une adolescente

Les pointes sont roses