



**Guía Interactiva**  
**Función Cuadrática Repaso**  
**2º Año Medio**

**Asignatura:** Matemática

**Unidad:** Álgebra y Funciones

**Contenido(s):** Función cuadrática

**Instrucciones**

- Leer bien las instrucciones, para realizar lo que se está solicitando.

- 1) Escribir verdadero o falso si las siguientes funciones pertenece a la función cuadrática. Escribir **V** si es una función cuadrática en caso de que no escribir **F**. **En el espacio debes colocar las letras con mayúscula**

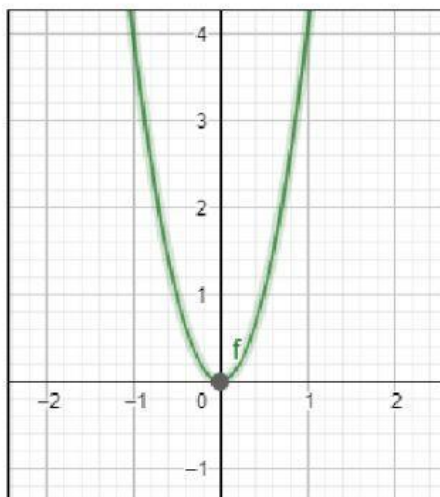
- a) ☐  $f(x) = 2 + x$   
b) ☐  $g(x) = x^2 - 2x$   
c) ☐  $h(x) = x^2 - 3 + x^3$   
d) ☐  $i(x) = 4 - x - 3x^2$

- 2) Completar la tabla escribiendo los **coeficientes** respectivamente de las siguientes funciones cuadráticas.

Funciones	<i>a</i>	<i>b</i>	<i>c</i>
a) $f(x) = 3x^2 - 2 + x$			
b) $g(x) = -4 + 5x^2$			
c) $h(x) = x^2 - 2x$			

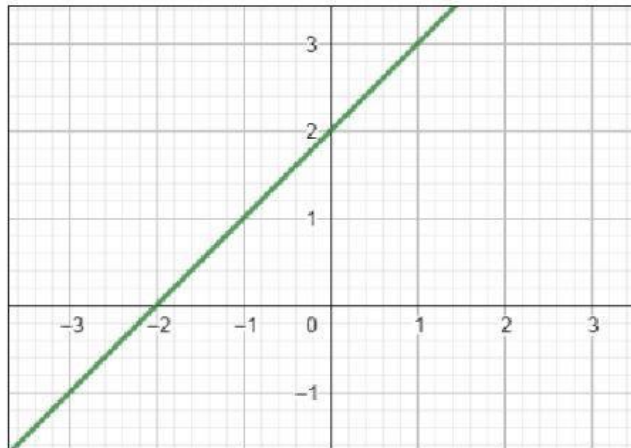
- 3) Selecciona(s) las graficas que representan una parábola.

a)

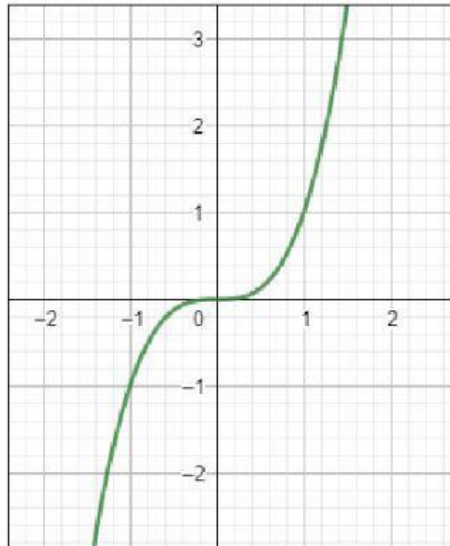




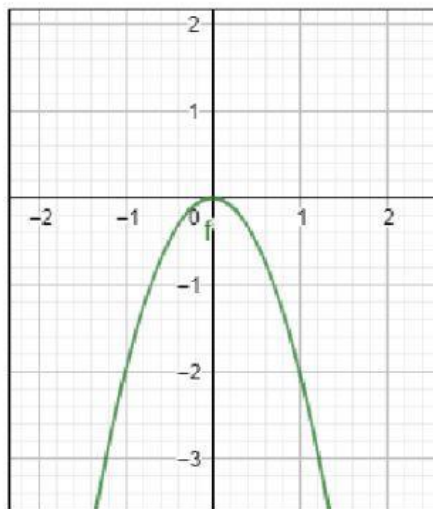
b)



c)



d)





4) Arrastrar las funciones cuadráticas a la concavidad que corresponde.

Concavidad hacia arriba	Concavidad hacia abajo

$$f(x) = 2x^2 + 3$$

$$g(x) = -3x^2 - x$$

$$h(x) = -x^2 + 2x - 4$$

$$i(x) = x^2 + 2x$$