

# משפט פיתגורס - חישוב אורך הניצבים, a או b

טכניתוח ולריכה: אינה סרקריאנסקי ושרית חיימט

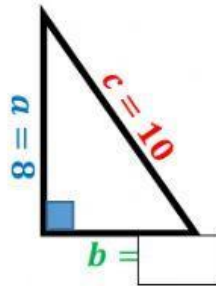


משפט פיתגורס מקיים את הקשר הבא:

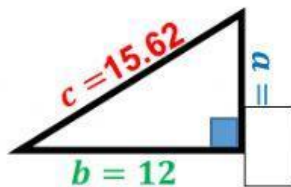
$$a^2 + b^2 = c^2$$

$$(\text{ניצב})^2 + (\text{ניצב})^2 = (\text{יתר})^2$$

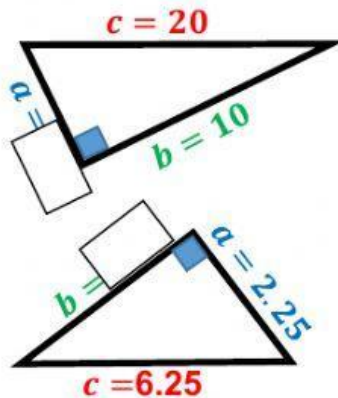
בכל אחד מהמשולשים הבאים נתונים אורך היתר ואחד הניצבים.  
היעזר במשפט פיתגורס וחשב את אורך הניצב החסר.  
הצג את חישובך במחברת וסמן בקו בין המשולש לפתרון המתאים.



$$b = 5.83$$



$$b = 6$$



$$a = 10$$

$$a = 17.32$$

