



COLEGIO ANGLO AMERICANO

PROYECTO FORJADOR DE VALORES PARA UNA NUEVA SOCIEDAD

ciencias naturales

Evalúo mi experiencia
de aprendizaje

ACTIVIDAD EVALUATIVA "BUSCADORES DE ADAPTACIONES"



Tareas

a desarrollar

USO DEL CONOCIMIENTO CIENTÍFICO

1. De acuerdo con la imagen, selecciona el tipo de adaptación a la que corresponde:



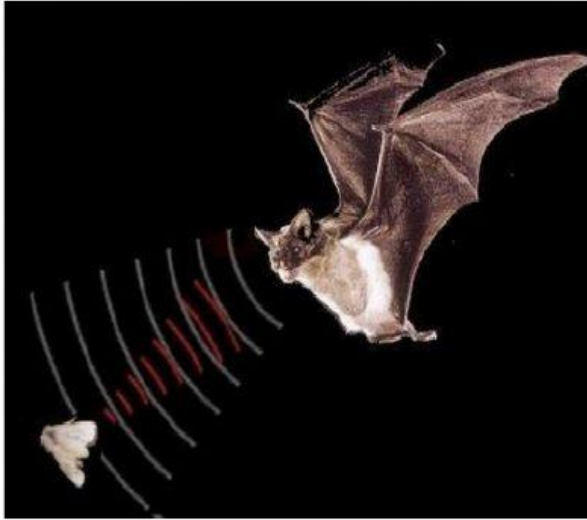
1. Capacidad del búho para confundirse con su entorno y pasar desapercibido a los depredadores:

- A. Adaptación morfológica: camuflaje
- B. Adaptación fisiológica: hibernación
- C. Adaptación comportamental: camuflaje
- D. Adaptación morfológica: mimetismo



2. La ardilla de tierra quema la grasa con una enzima de su corazón mientras duerme durante el invierno:

- A. Adaptación morfológica: hibernación
- B. Adaptación fisiológica: hibernación
- C. Adaptación comportamental: migración
- D. Adaptación fisiológica: estivación



3. Los murciélagos han desarrollado la ecolocación que les permite desplazarse y cazar incluso en completa oscuridad:

- A. Adaptación morfológica: relacionada con la forma del murciélago.
- B. Adaptación fisiológica: relacionada con el funcionamiento del murciélago.
- C. Adaptación comportamental: relacionada con la conducta del murciélago.



4. Desplazamiento de las mariposas monarcas desde Canadá hasta México:

- A. Adaptación morfológica: migración
- B. Adaptación fisiológica: mimetismo
- C. Adaptación comportamental: migración
- D. Adaptación fisiológica: camuflaje



5. La fragata macho infla su bolsa que resulta atractiva para las hembras:

- A. Adaptación comportamental
- B. Adaptación fisiológica: conducta social
- C. Adaptación comportamental: cortejo
- D. Adaptación fisiológica: hinchazón

INDAGAR

2. En la siguiente tabla se describen las adaptaciones de algunos seres vivos

En un animal	El picaflor gasta mucha energía durante el día y su temperatura es alta; por tanto, se alimenta constantemente. En la noche su temperatura baja y este reposa.
En plantas	Algunas plantas mantienen sus flores abiertas durante el día para reproducirse y las cierran en las noches para proteger sus estructuras reproductivas del frío.

- a. **¿Qué tipo de adaptación presenta el picaflor?**

- b. **¿Qué tipo de adaptación presenta la planta?**

- c. **La mejor conclusión respecto a la información que observas en la tabla es...**

- d. **Se consideran adaptaciones, pues son mecanismos que le permiten tanto al animal como a la planta...**

- e. **Si nos referimos a adaptaciones fisiológicas como las de la planta y el animal en la tabla, estas se refieren al...**