



I. Lee el siguiente texto y luego contesta las preguntas.

## El erizo

¡Qué bonito es! Pero, con esas púas, ¡ni se te ocurra acariciarlo!



- El erizo usa sus púas para defenderse.  
¿Sabes cómo?

En caso de peligro, el erizo se enrolla y toma la forma de una bola. ¡Y es imposible agarrarlo sin pincharse! Sus púas están levantadas y apuntan en todas direcciones. Se dice que están "erizadas". Si consigues darle la vuelta, verás cómo tiene recogidas las patas junto al hocico.



- ¿Lo sabías?

Las crías nacen sin púas, pero les salen unas horas después.

**1. ¿Qué hace el erizo en caso de peligro?**

- a) lanza sus púas
- b) se enrolla en forma de bola
- c) arranca rápidamente

**2. ¿Qué significa en el texto que sus púas estén erizadas?**

- a) que están levantadas
- b) que están chasconas
- c) que están lacias

**3. ¿Qué sentido tiene más desarrollado el erizo para encontrar comida?**



**4. ¿Qué muestra la imagen?**

- a) cómo son los erizos al nacer
- b) cómo se defienden los erizos
- c) cómo buscan alimento los erizos



**5. ¿Qué otro título sería el mejor para este texto?**

- a) todos los animales se defienden
- b) en busca de comida
- c) el erizo de tierra

**II. Une con una línea los elementos de la columna A con los elementos de la columna B.**

púas

las utiliza para cavar

dientes

se encuentran en el lomo

uñas

son muy puntiagudos

**III. ¿Qué alimentos come el erizo?**

**Arrastra cada casilla al recuadro debajo del alimento según corresponda.**

A.

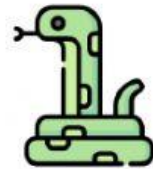




**NO COME**

**COME**

B.





**COME**

**NO COME**