



SISTEMA CIRCULATORIO

PROF. MERLA

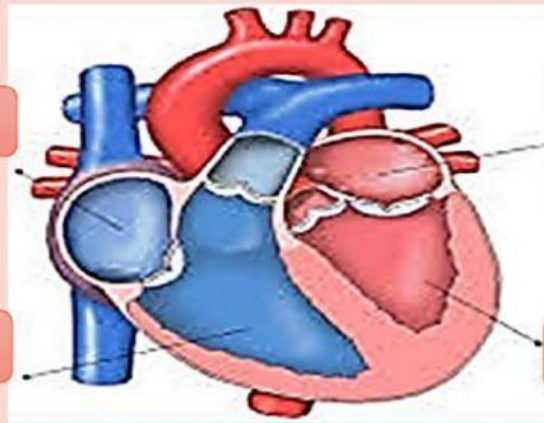
1. COLOCA LOS NOMBRES A LAS PARTES DEL CORAZÓN:

AURÍCULA IZQUIERDA

VENTRÍCULO DERECHO

VENTRÍCULO IZQUIERDO

AURÍCULA DERECHA



2. Completa la información del corazón. Ten en cuenta las claves.

claves

tórax-ventrículos- músculo-puño- contracción- bombear-
dilatación- aurícula-cono.

Es un _____ en forma de _____ invertido y del tamaño de un _____ que se ubica en el _____. Su función principal es _____ la sangre por todo el cuerpo. Interiormente, el corazón está dividido en _____ cavidades: las superiores se llaman _____, y las inferiores, _____. El corazón realiza dos movimientos involuntarios: _____ y _____

3. Relaciona según corresponda:

Arterias

Llevar la sangre pobre en Oxígeno

corazón

Comunican las arterias con las venas

Vasos capilares

Llevar sangre rica en oxígeno

venas

Impulsa la sangre a todo el cuerpo

4. Elige la respuesta correcta:

4.1. Células con forma de disco cuya función es transportar oxígeno y dióxido de carbono.

A. glóbulos blancos

B. plaquetas

C. glóbulos rojos

4.2. Sustancia roja formada por partículas sólidas que flotan en un líquido amarillento y transparente que se llama plasma.

A. orina

B. dióxido de carbono

C. sangre

4.3. Son trozos de células con forma irregular que se unen rápidamente para taponar los vasos sanguíneos cuando se presenta una hemorragia.

A. glóbulos blancos

B. plaquetas

C. glóbulos rojos

4.4. Células más grandes que los glóbulos rojos. Su función es proteger y defender al cuerpo.

A. glóbulos blancos

B. plaquetas

C. neuronas

4.5. Parte líquida de la sangre, en ella se encuentran los glóbulos y las plaquetas

A. glóbulos blancos

B. plaquetas

C. plasma

5. Coloca los nombres donde correspondan:

venas

Vasos
capilares

arterias

