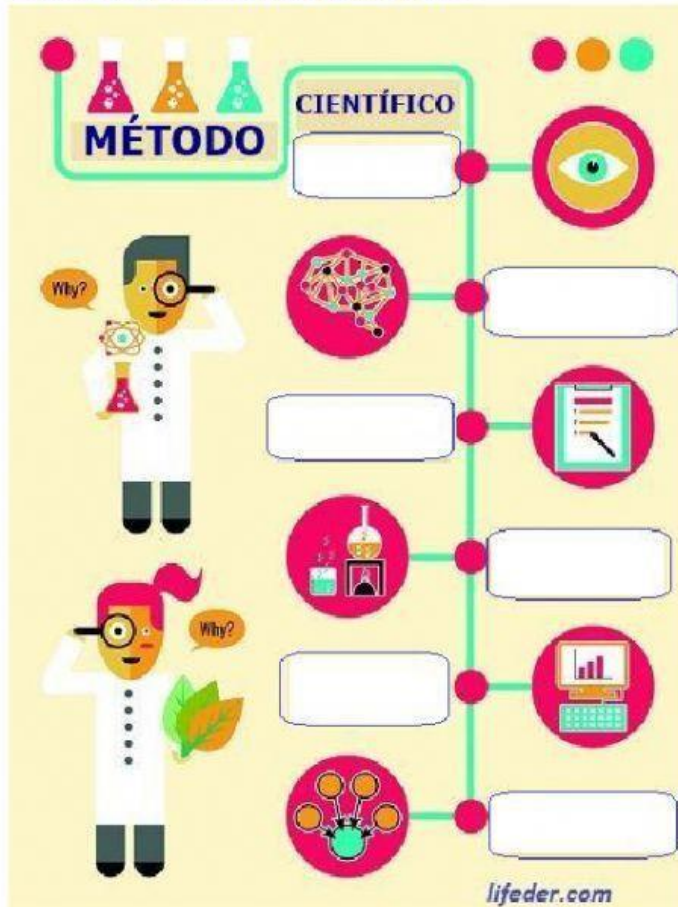


EL MÉTODO CIENTÍFICO

1. Coloca correctamente las FASES DEL MC



OBSERVACIÓN

EXPERIMENTO

DATOS

HIPÓTESIS

CONCLUSIÓN

PLANTEAMIENTO
DEL PROBLEMA

2. Indica a qué fase hace referencia cada frase explicativa:

- Idea o conjunto de ideas que intentan explicar un fenómeno/problema
- Diseñar y llevar a cabo una acción o conjunto de acciones que nos permitan comprobar si la hipótesis es correcta.
- Enunciado que explica o da respuesta al problema
- Describir el fenómeno/problema a través de datos tomados con los sentidos y/o instrumentos
- Descripción/enunciado del problema
- Estudio de los datos obtenidos en los experimentos/pruebas