

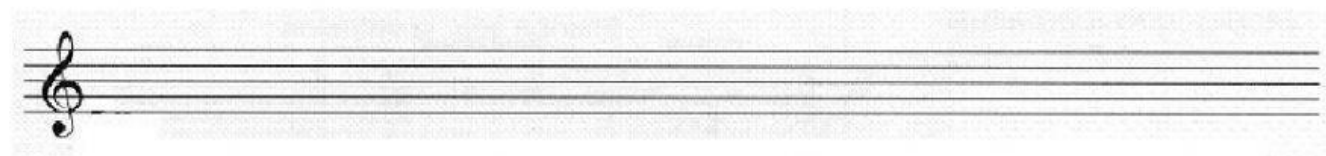
# Unidad 9 Lenguaje Musical

## Tonalidad y modalidad

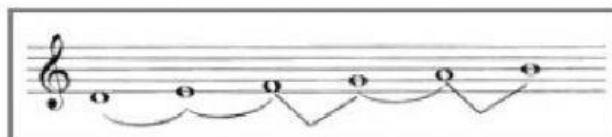
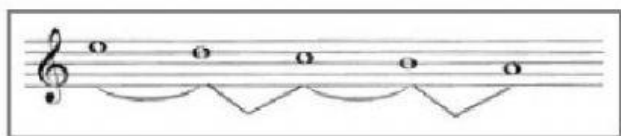
**Nombre y apellidos:**

**Curso y grupo:**

**Ejercicio 1:** Haz las escalas de Do M y La m indicando sus tonos y semitonos.



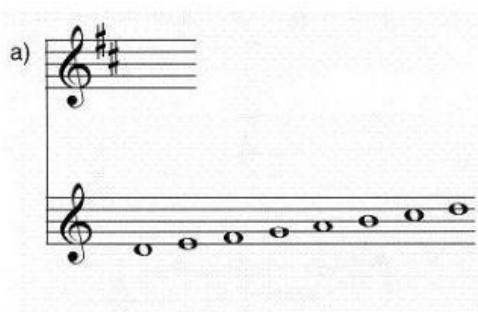
**Ejercicio 1:** Pon las alteraciones necesarias para que entre las notas con ligadura haya un tono y donde hay un ángulo haya un semitono.



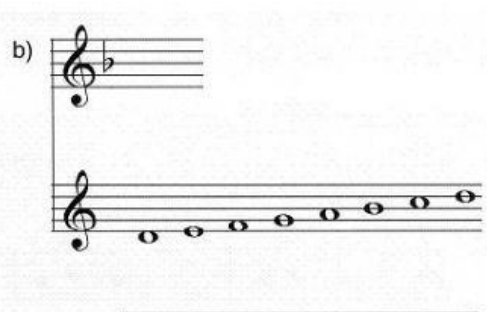
**Ejercicio 1:** Indica con un ángulo dónde están los semitonos en estas escalas. ¿Son mayores o menores?



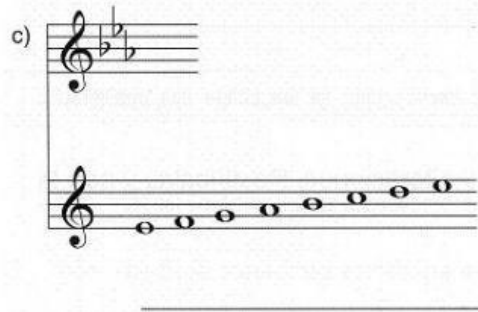
**Ejercicio 1:** Coloca las alteraciones de la armadura delante de las notas e indica de qué escala se trata.

a) 

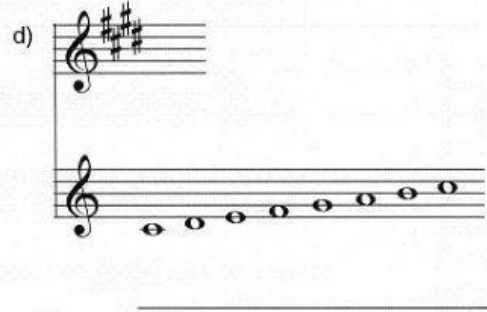
\_\_\_\_\_

b) 

\_\_\_\_\_

c) 

\_\_\_\_\_

d) 

\_\_\_\_\_

**Ejercicio 1:** Construye escalas mayores a partir de estas notas.

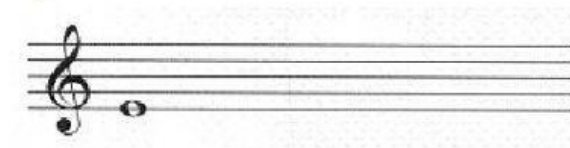


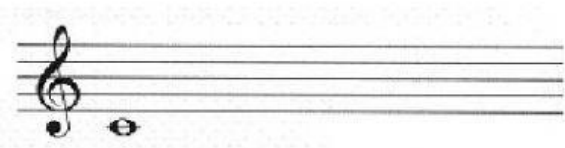


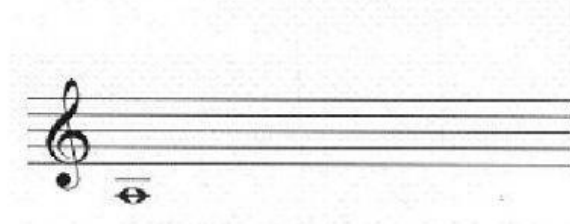


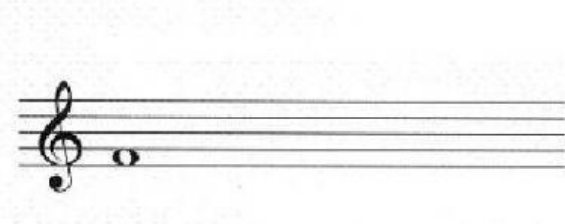


**Ejercicio 1:** Construye escalas menores a partir de estas notas.






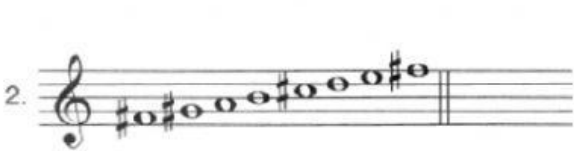


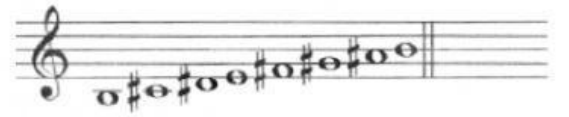


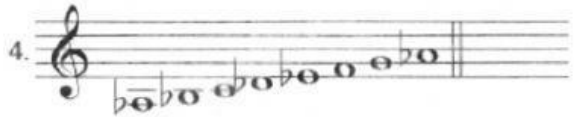
**Ejercicio 1:** Completa estas escalas y averigua su tonalidad.

Ejemplo

1. 

2. 

3. 

4. 

**Ejercicio 1:** A estas dos melodías les faltan las alteraciones. Ponlas en las notas que las necesiten.

Mi menor

a. 

Re Mayor

b. 

**Ejercicio 1:** A estas escalas les faltan o sobran algunas alteraciones. Rectifícalas.

1. 

Fa Mayor

2. 

Mi menor

3. 

Si menor

4. 

Re menor

5. 

Sol menor

6. 

Fa menor