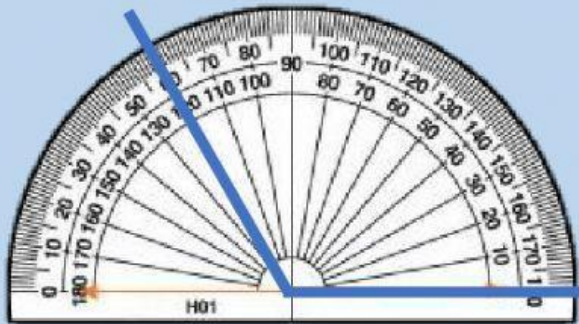


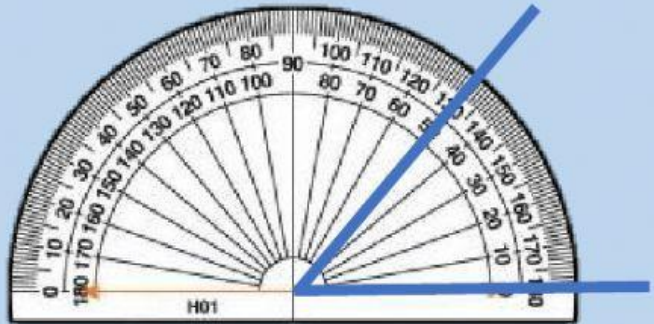
# ÁNGULOS



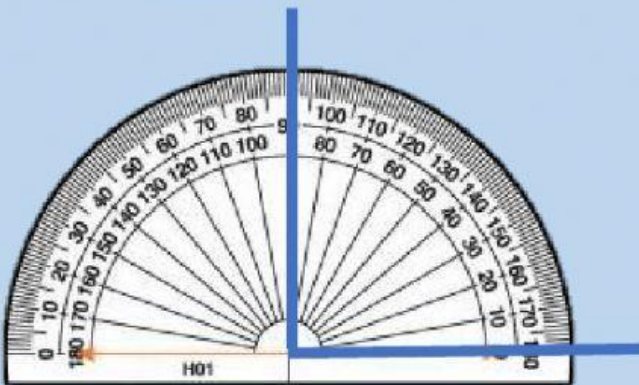
Escribe en números cuantos grados mide cada uno de los siguientes ángulos.



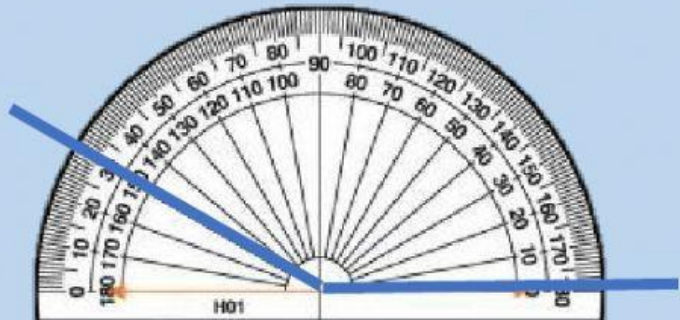
Grados



Grados



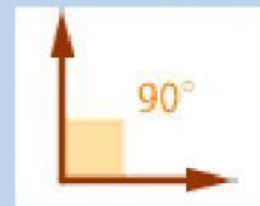
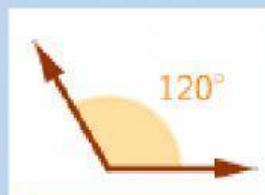
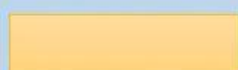
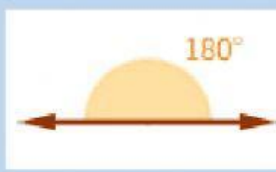
Grados



Grados



Observa los ángulos y arrastra los tipos de ángulos en la imagen correspondiente.



Llano

Recto

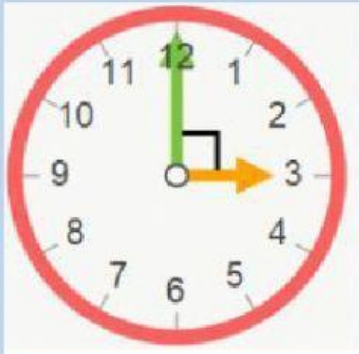
Obtuso

Agudo





Une con líneas cada reloj con el ángulo que forman sus manecillas.



180°

60°

90°

110°



Selecciona los objetos que tienen un ángulo obtuso.

