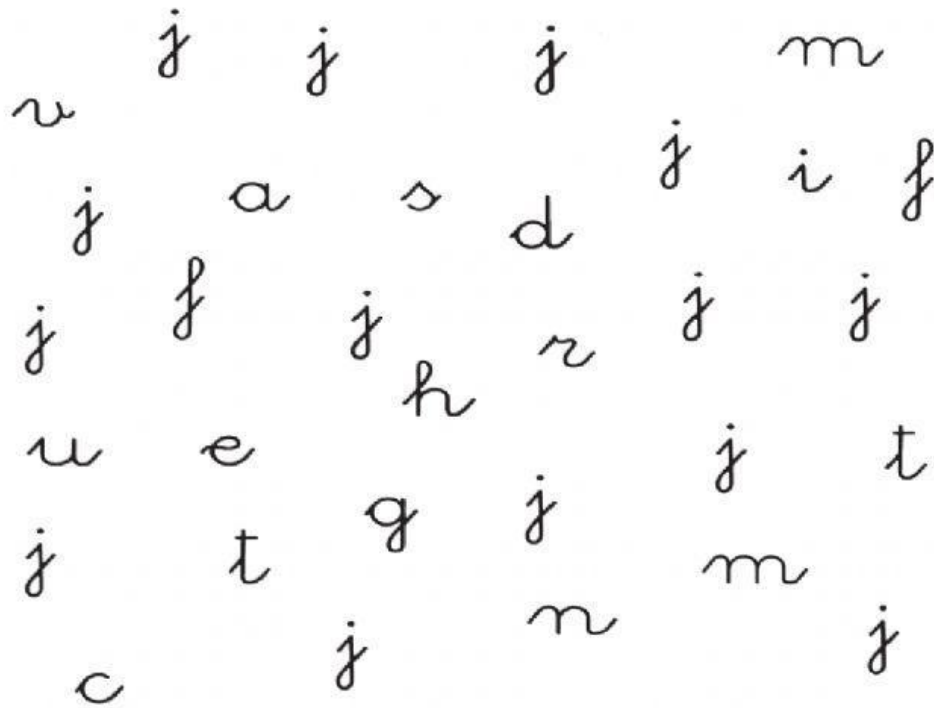


LETRA *j*

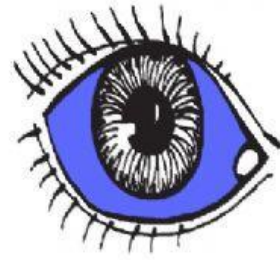
MARCA TODAS LAS LETRAS *j* QUE ENCUENTRES



ja				je
ju				
je				ja
ji				
ja				ju
				jo
				ju

LEE LAS PALABRAS Y ARRASTRA CADA UNA CON SU IMAGEN

J

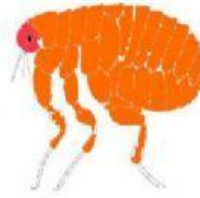


jota

ojo

paja

LEE LAS ETIQUETAS Y ARRÁSTRALAS HASTA SUS IMÁGENES



justa

junta

espejo

tejado

monje

piojo

pijama

jamón

CRUCIGRAMA: ARRASTRA CADA LETRA A SU LUGAR PARA FORMAR LOS NOMBRES

a o e
p a e
e o e
j a t
a t a m
j p i e j
n e j

e a o
a s i
j p l u
l n j
n o m
i a t
e e

J



mota jota

paisaje pino

paja pana

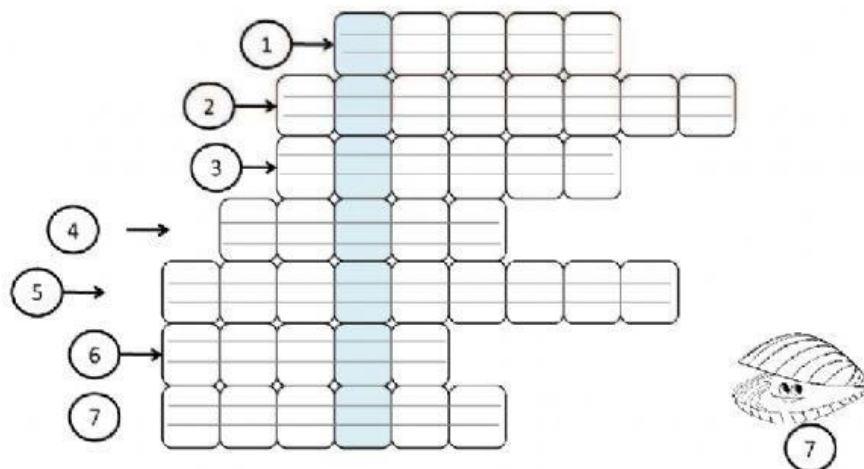
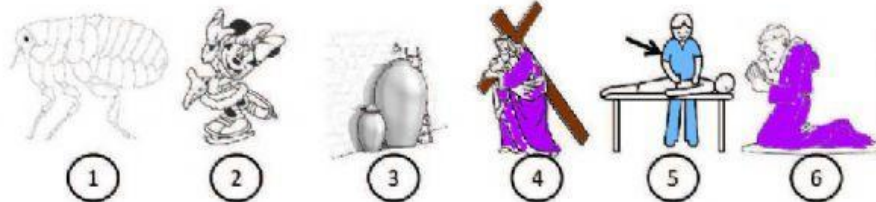


masaje - maleta



paleta - potaje

LA PALABRA SECRETA. ESCRIBE Y RESUELVE EL CRUCIGRAMA.



MARCA LA IMAGEN QUE CORRESPONDE A LA PALABRA SECRETA (ESPACIOS SOMBREADOS)



LEE Y UNE CON LÍNEAS CADA PALABRA CON SU IMAGEN

paisaje

ojo

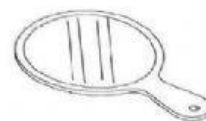
espejo

paja

jota

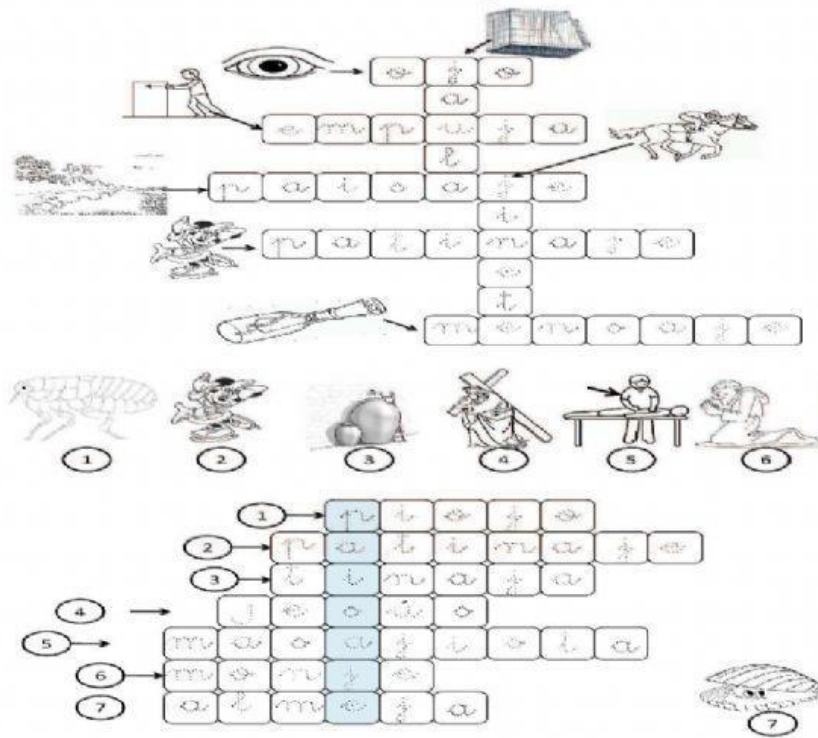
piojo

J



SOLUCIÓN CRUCIGRAMAS

Soluciones crucigramas



PICA AQUÍ SI QUIERES DESCARGAR EL CUADERNILLO COMPLETO DE LA [j](#)