

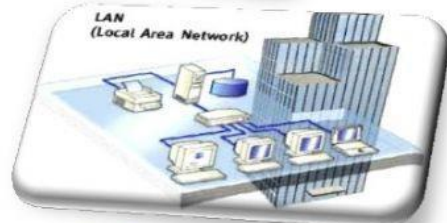
PRÁCTICA**LAS REDES EN NUESTRO MUNDO**

.....ENLAZAR LOS CONCEPTOS Y GRÁFICOS SEGÚN CORRESPONDA.....

Acrónimo de virtual LAN, es un método para crear redes lógicas independientes dentro de una misma red física.



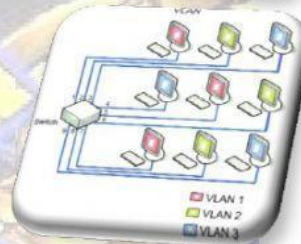
Esta red e Internet cambiaron todo lo que hacemos, desde la forma en que aprendemos hasta la forma en que nos comunicamos, cómo trabajamos e, incluso, cómo jugamos.



Se extiende sobre un área geográfica extensa empleando medios de comunicación poco habituales, como satélites, cables interoceánicos, fibra óptica, etc.



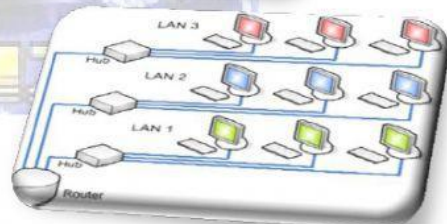
Está conformada por dispositivos utilizados por una sola persona. Tiene un rango de alcance de unos pocos metros.



Es una red LAN que emplea medios inalámbricos de comunicación. Es una configuración muy utilizada por su escalabilidad y porque no requiere instalación de cables.



Es una red de dispositivos de alta velocidad que conecta redes de área local a través de un área geográfica limitada, como un campus universitario, una base militar, etc.



Es una red de banda ancha que da cobertura en un área geográfica más extensa que un campus, pero aun así, limitada.



Es una red cuyo rango de alcance se limita a un área relativamente pequeña, como una habitación, un edificio, un avión, etc.

