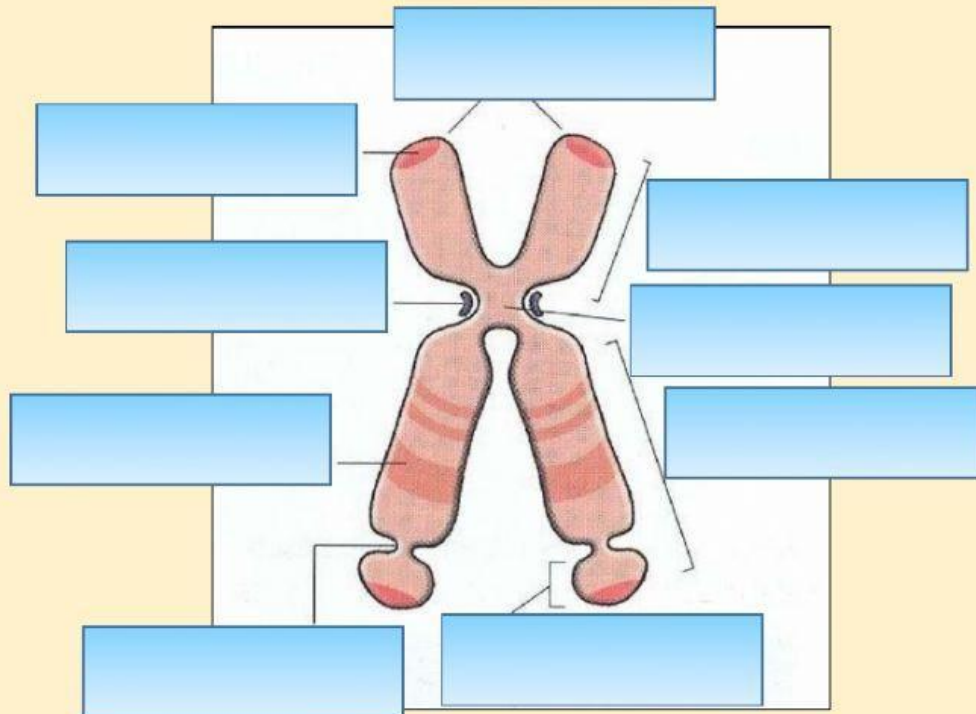


# CROMOSOMAS Y CARIOTIPO HUMANO

## 1. ROTULA EL CROMOSOMA



## 2. UNE CON UNA FLECHA EL CONCEPTO Y DEFINICIÓN CORRESPONDIENTE A LOS TIPOS DE CROMOSOMAS.

TELOCÉNTRICO

EL CENTRÓMERO ESTÁ EN LA MITAD DEL CROMOSOMA Y SUS BRAZOS TIENEN LA MISMA LONGITUD

SUBMETACÉNTRICO

EL CENTRÓMERO SE SITUA EN EL EXTREMO DEL CROMOSOMA, PRESENTANDO UN SOLO BRAZO

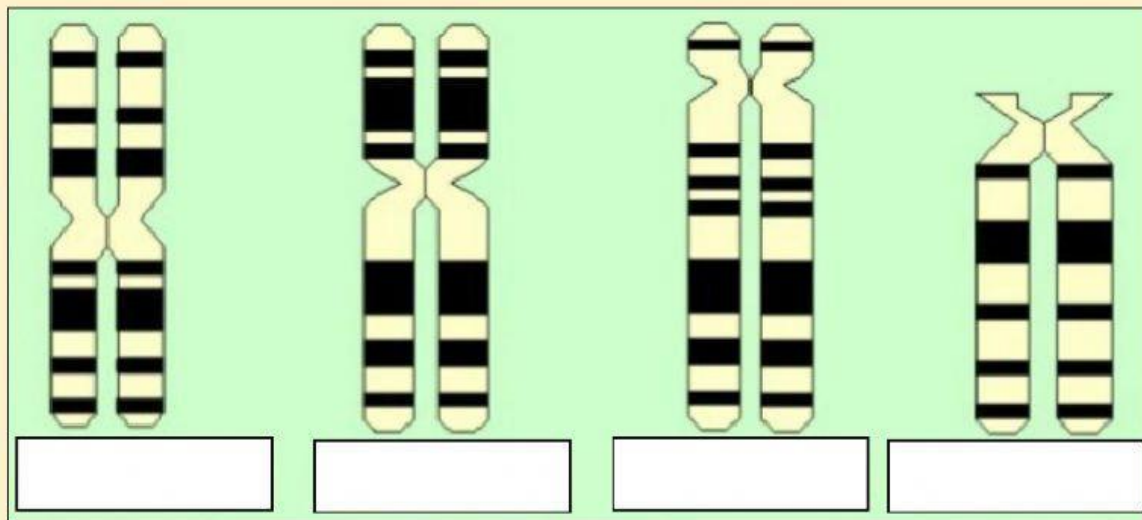
ACROCÉNTRICO

EL CENTRÓMERO ESTÁ MUY CERCA DEL EXTREMO POR LO QUE LA LONGITUD DEL BRAZO ES MUCHO MENOR QUE LA DEL OTRO.

METACÉNTRICO

LA LONGITUD DE UN BRAZO ES MAYOR QUE LA DEL OTRO. EN LA DIVISIÓN TOMAN ASPECTO DE L AL SER ARRASTRADOS

3.ARRASTRA CADA NOMBRE DE LOS CROMOSOMAS CON SU RESPECTIVO ESQUEMA



ACROCÉNTRICO

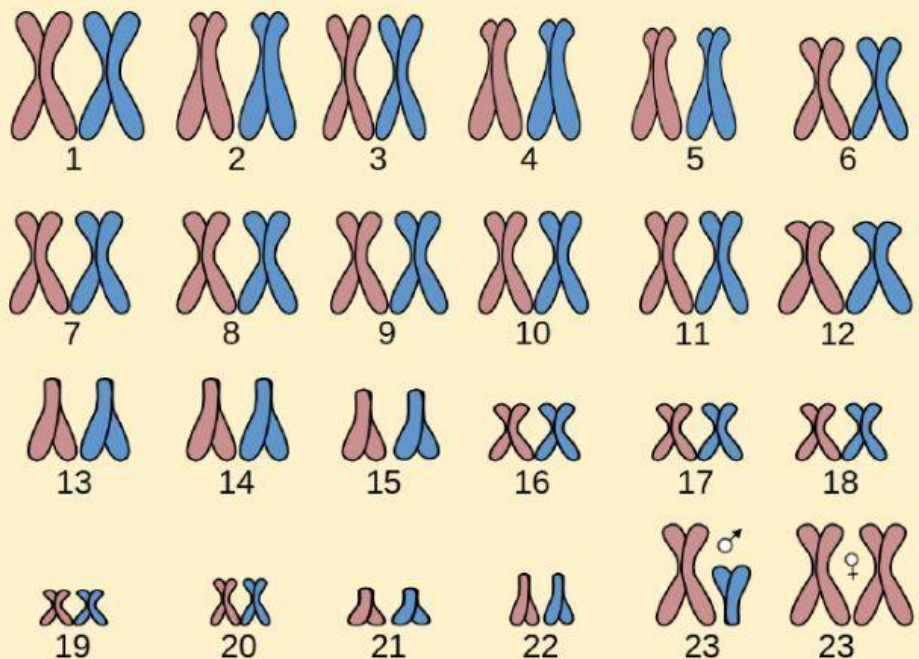
TELOCÉNTRICO

METACÉNTRICO

SUBMETACÉNTRICO

3. DE ACUERDO AL CARIOTIPO HUMANO RESPONDE

¿Cuáles son los cromosomas autosómicos? Mencionalos



El cariotipo representa a un cariotipo masculino o femenino? Justifica

¿Cuáles son los cromosomas sexuales?