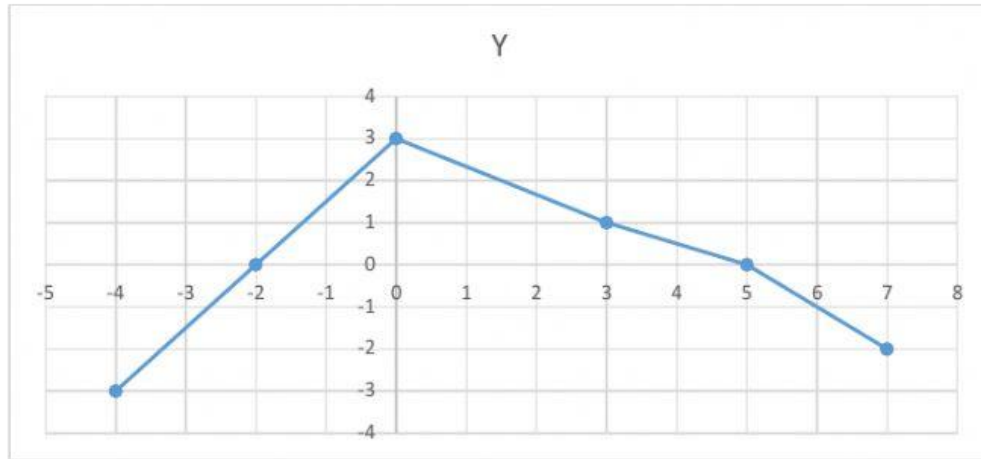


Nombre: _____

Evaluación Sumativa

1) Analice el siguiente gráfico y responda:



- Determine $f(0)$ y $f(-2)$
- Cuál es el rango de f
- Cuál es el dominio de f
- Cuáles son las intersecciones con el eje Y
- Cuáles son las intersecciones con el eje X
- ¿ $f(-3)$ es positivo o negativo?
- ¿Es par o impar?
- En que intervalos $f(x) > 0$