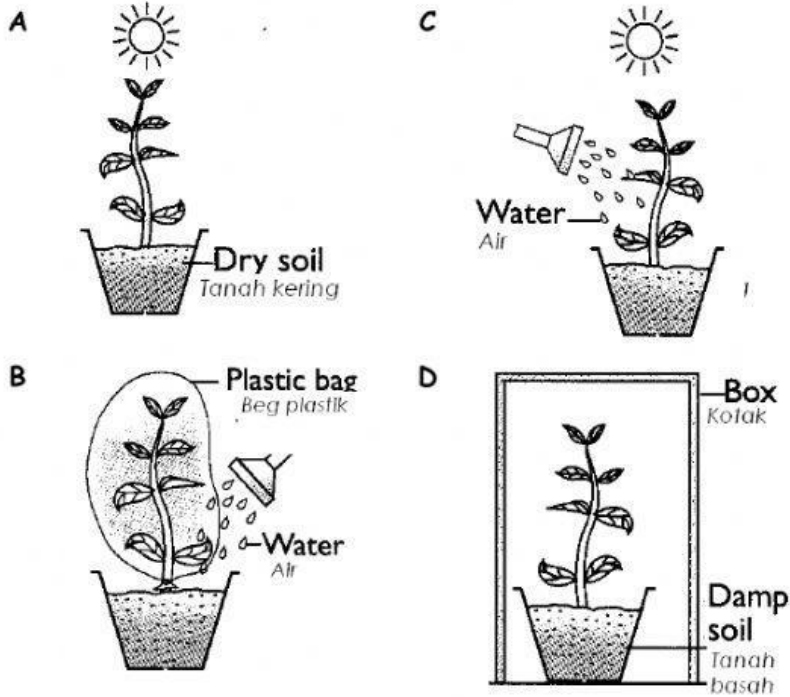


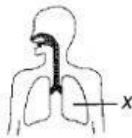
NAMA: \_\_\_\_\_ KELAS: \_\_\_\_\_

ARAHAN: Setiap soalan diikuti oleh empat jawapan pilihan, A, B, C, dan D. Pilih jawapan yang betul.

1. Yang manakah antara tumbuh-tumbuhan berikut masih hidup dan membesar dengan sihat selepas dua minggu?



2. Rajah menunjukkan satu bahagian daripada tubuh manusia.



Apakah bahagian yang ditanda X?

- |   |           |   |             |
|---|-----------|---|-------------|
| A | Hidung    | C | Perut       |
| B | Paru-paru | D | Salur udara |

3. Yang mana berikut benar tentang udara hembusan?

- A. Ia mengandungi lebih oksigen.
- B. Ia mengandungi lebih karbon dioksida.
- C. Ia mengandungi garam mineral dan protein.
- D. Ia mengandungi jumlah yang sama banyak antara karbon dioksida dan oksigen.

4.



X : hidung  
Y : salur udara  
Z : peparu

Yang manakah berikut aliran udara yang betul apabila kita menghembus nafas?

- A  $X \rightarrow Y \rightarrow Z$
- B  $X \rightarrow Z \rightarrow Y$
- C  $Z \rightarrow Y \rightarrow X$
- D  $Y \rightarrow X \rightarrow Z$

5. Apakah yang dimaksudkan dengan perkumuhan dan penyahinjaan?

- A. Pertukaran gas dalam badan
- B. Proses di mana udara masuk dan keluar dari badan
- C. Penghasilan makanan oleh tumbuhan
- D. Proses di mana bahan buangan disingkirkan dari badan

6. Berikut adalah hasil bahan buangan manusia.

Air kencing	Peluh
-------------	-------

Manusia menyingkirkan hasil bahan buangan melalui proses

- A perkumuhan
- B pernafasan
- C nyahtinja
- D membiak

7. Roslan tidak sengaja menyentuh cerek yang panas. Dia menarik tangannya segera untuk mengelakkan kecederaan. Ini menunjukkan manusia

- A Boleh bergerak bebas
- B Bertindak balas terhadap ransangan
- C Mengkumuhkan bahan perkumuhan
- D Melalui banyak proses kehidupan

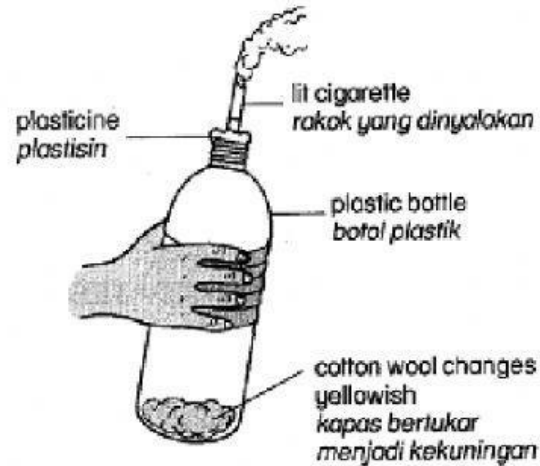
8. Gambar menunjukkan sebuah poster kempen.



Apakah jenis kempen ini?

- A Kempen anti gam
- B Kempen anti dadah
- C Kempen anti alkohol
- D Kempen anti rokok

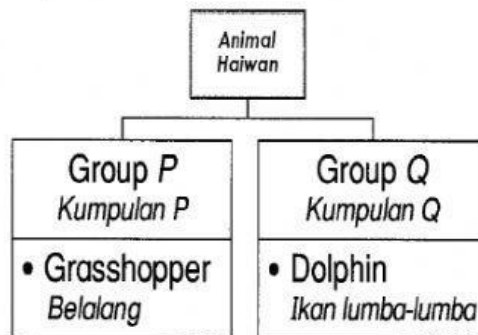
9. Rajah di bawah menunjukkan penyiasatan tentang kesan merokok.



Apakah yang dapat disimpulkan daripada penyiasatan ini?

- A Apabila rokok dinyalakan, rokok menghasilkan asap putih yang tebal
- B Asap rokok mengandungi tar yang akan melekat pada paru-paru
- C Asap rokok mengandungi banyak gas beracun.
- D Merokok boleh menyebabkan ketagihan dadah.

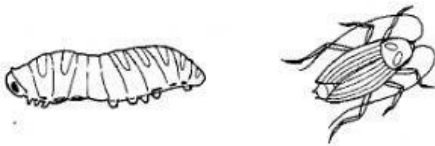
10. Rajah menunjukkan klasifikasi haiwan berdasarkan cara mereka bernafas.



Yang manakah diklasifikasikan dengan betul dalam Kumpulan P dan kumpulan Q?

	Kumpulan P	Kumpulan Q
A	rama-rama	rusa
B	Ulat beluncas	berudu
C	ikan	katak
D	tikus	kura-kura

11. Rajah di bawah menunjukkan dua jenis haiwan.



Kedua-dua haiwan ini bernafas melalui

- |                |            |
|----------------|------------|
| A insang       | C peparu   |
| B Kulit lembap | D Spirakel |

12. Apakah yang berlaku jika tumbuh-tumbuhan tidak membiak?

- I Tumbuh-tumbuhan akan pupus
  - II Manusia dan haiwan akan membiak lebih cepat
  - III Tiada bekalan makanan untuk manusia dan sesetengah haiwan
- A I dan II sahaja
- B I dan III sahaja
- C II dan III sahaja
- D I, II dan III

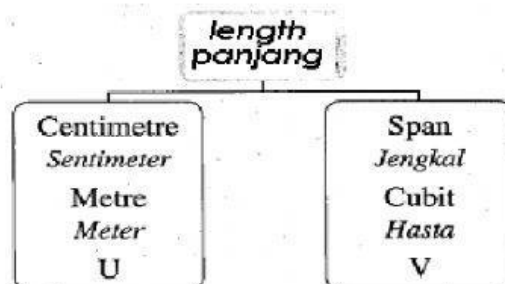
13. Berikut adalah kaedah yang boleh digunakan untuk mengukur panjang.

Kaki	Hasta
Jengkal	Depa

Yang manakah antara berikut ialah turutan yang betul dari yang **paling panjang** ke **paling pendek**?

- A. Kaki, jengkal, depa, hasta
- B. Jengkal, kaki, hasta, depa
- C. Hasta, depa, jengkal, kaki
- D. Depa, hasta, kaki, jengkal

14. Rajah menunjukkan dua kumpulan unit yang digunakan untuk mengukur panjang.



Apakah unit yang diwakili oleh U dan V berdasarkan kepada kumpulan masing-masing?

	U	V
A	kaki	inci
B	liter	depa
C	depa	milimeter
D	milimeter	kaki

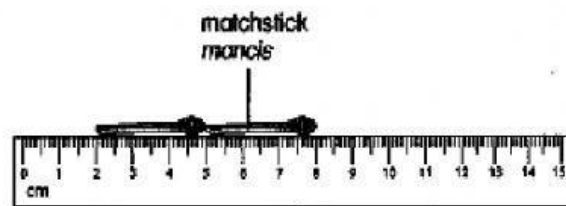
15. Rajah menunjukkan suatu cara untuk mengukur panjang.



Yang manakah berikut paling sesuai diukur dengan cara di atas?

- A Panjang sebuah bas
- C Panjang sebatang pensel
- B Lebar sebuah meja
- D Lebar sebuah padang

16. Rajah menunjukkan bagaimana panjang dua batang mancis diukur.



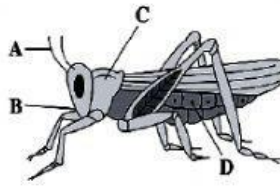
Berapakah panjang sebatang mancis?

- A 2 cm
- C 5 cm
- B 3 cm
- D 8 cm

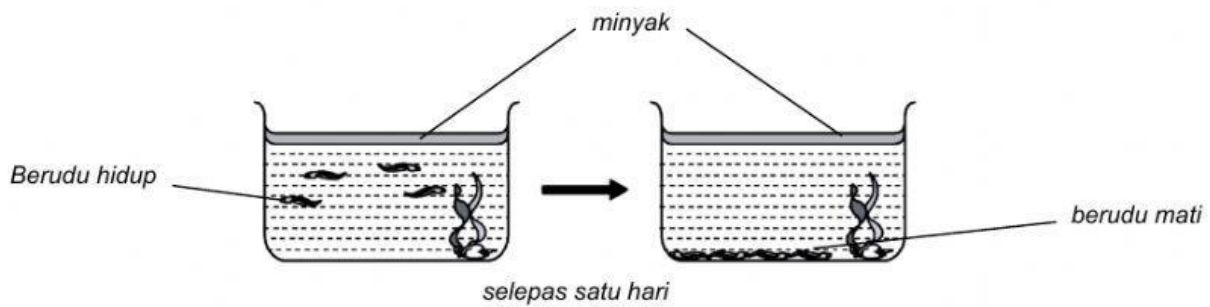
17. Antara berikut, yang manakah bukan keperluan asas bagi tumbuhan?

- A. Air
- B. Udara
- C. Tanah
- D. Cahaya matahari

18. Rajah menunjukkan bahagian badan haiwan P yang berlabel A, B, C, dan D. Yang manakah struktur pernafasan bagi haiwan di bawah.



19. Rajah 2 menunjukkan sebuah eksperimen ringkas



Eksperimen di atas menunjukkan bahawa haiwan memerlukan...

- A. Cahaya matahari
- B. Makanan
- C. udara
- D. air

20. Tumbuhan dalam Rajah 5 bertindak balas terhadap...



- I Air
  - II cahaya
  - III sentuhan
- A. III sahaja
  - B. I, dan II sahaja
  - C. II, dan III sahaja
  - D. I, II, dan III